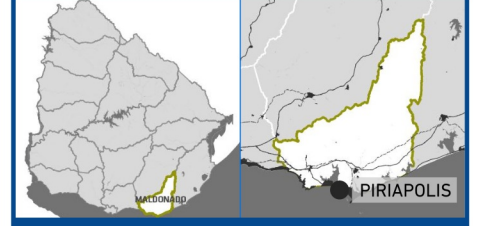


LOCALIZACIÓN



INFORMACIÓN GENERAL

Mapa de amenazas de inundación desarrollado en el marco del programa "Mejora de las capacidades técnicas de Uruguay y la solidez de la cartera de proyectos para acceder al financiamiento del FVC" (URY-R5-007)

REFERENCIAS CARTOGRÁFICAS

- AMENAZA**
- RÍO DE LA PLATA**
- Tr 10 años
 - Tr 100 años
 - Tr 500 años
 - Tr 100 años (futuro)
- EQUIPAMIENTOS Y SERVICIOS**
- SERVICIOS Y EQUIPAMIENTOS (Fuente: INE, IDU)
 - PUNTOS DE INTERÉS (Fuente: Open Street Map)
- EXPOSICIÓN DE EQUIPAMIENTOS**
- EXPUESTOS A INUNDACIÓN COSTERA (INE, IDU)
 - EXPUESTOS A INUNDACIÓN COSTERA (OSM)
 - EN PREDIOS AFECTADOS POR CAÑADAS (INE, IDU)
 - EN PREDIOS AFECTADOS POR CAÑADAS (OSM)
- HABITAT**
- VIVIENDA DE PROMOCIÓN PÚBLICA (Fuente: DINOT)
 - PAI APROBADO (Fuente: IDM)
- EXPOSICIÓN DE EDIFICACIONES**
- Construcciones expuestas a tr 10 años
 - Construcciones expuestas a tr 100 años
 - Construcciones expuestas a tr 500 años
 - Construcciones expuestas a tr 100 años (futuro)
- INFORMACIÓN HIDROGRÁFICA**
- PADRONES EXPUESTOS A INUNDACIONES**
- Atravesado por cañada
 - Hasta 10m de distancia del eje del curso
 - Hasta 30m de distancia del eje del curso
- BASE CARTOGRÁFICA**
- CURVAS DE NIVEL (Fuente: vuelo IDE 2017-2018)
 - PREDIOS (Fuente: DNC 2022)
 - HIDROLOGÍA (Fuente: OSE, IDE, DINAGUA)
 - PLAYAS (Fuente: MTOP, IDE)
 - CONSTRUCCIONES (Fuente: G. Buildings)

MINISTERIO DE AMBIENTE | DIRECCIÓN NACIONAL DE AGUAS

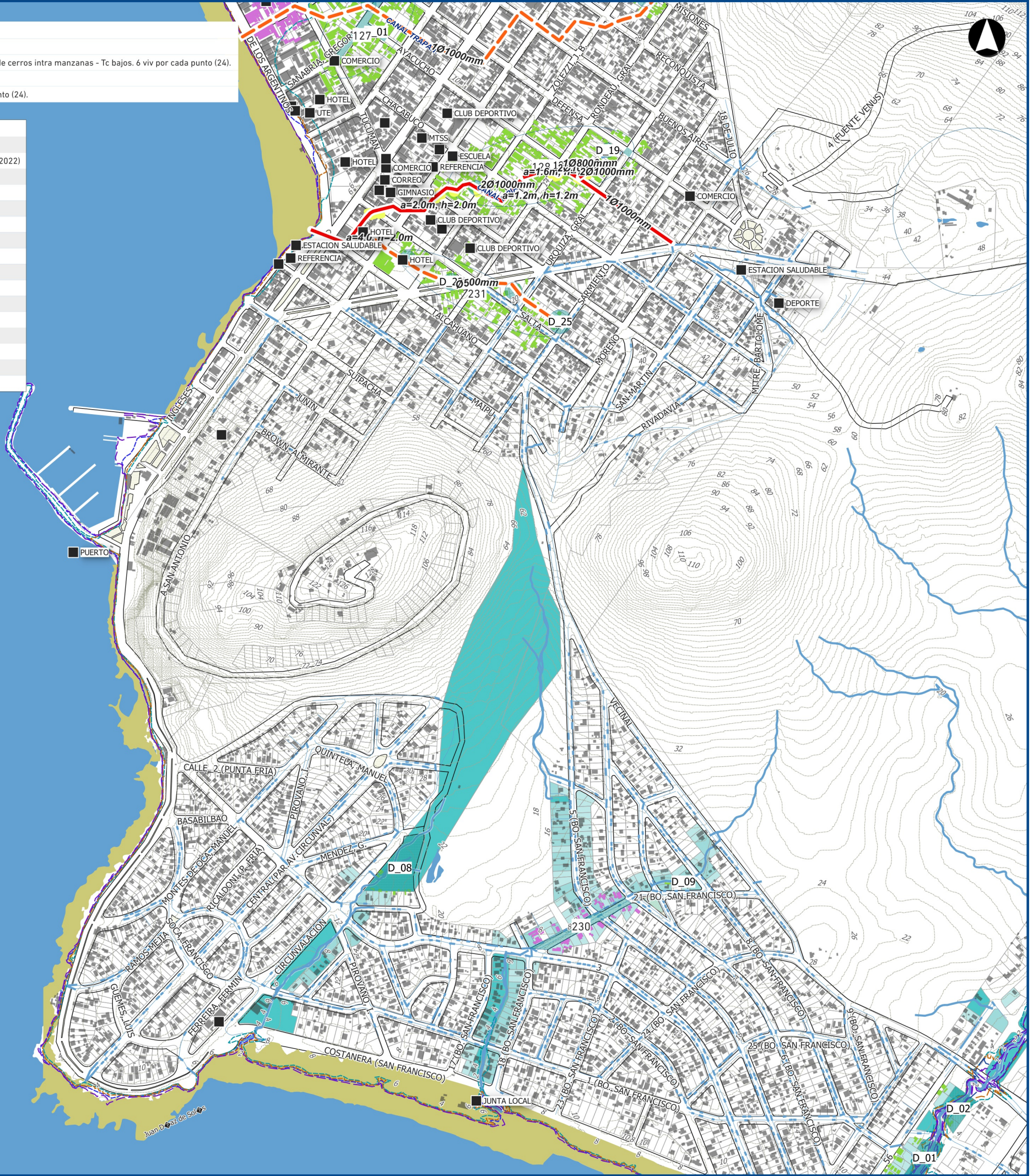
PIRIAPOLIS
 Departamento de MALDONADO
MAPA DE AMENAZAS. SAN ANTONIO
 VERSIÓN PRELIMINAR

FECHA: DIC 2023 | ESCALA: 1:10000 | TAMAÑO: A3 | Nº: 01
 VERSIÓN: V2



id_zc	Comentario
127	Afectacion a Hoteles-Comercios // Facil solucion - 200 m de colector
128	Pendientes altas // Calles consolidadas Ho de poca capacidad de conduccion // Cañadas de cerros intra manzanas - Tc bajos. 6 viv por cada punto (24).
230	Cañada importante por calle. Lluvias intensas barre la calle
231	Pendientes altas // Calle consolidada de poca capacidad de conduccion. 6 viv por cada punto (24).

id	tipo_conf	comentario
D_01	Conflicto drenaje	Padrones atravesados.
D_01	Conflicto drenaje	Se inunda calle. ingreso de agua a viviendas y comercios (evento enero 2022)
D_02	Conflicto drenaje	Se inunda la calle.
D_02	Conflicto drenaje	Predio atravesado por un curso.
D_07	Conflicto drenaje	Se inunda la calle.
D_08	Conflicto drenaje	Padron atravesado
D_09	Conflicto drenaje	Vivienda ocupando cañada
D_18	Conflicto drenaje	Se inunda la calle
D_19	Conflicto drenaje	sin datos
D_20	Conflicto drenaje	sin datos
D_21	Conflicto drenaje	Se inunda la calle
D_22	Conflicto drenaje	sin datos
D_23	Conflicto drenaje	sin datos
D_24	Conflicto drenaje	sin datos
D_25	Conflicto drenaje	sin datos
D_27	Conflicto drenaje	sin datos



INFORMACIÓN GENERAL

REFERENCIAS CARTOGRÁFICAS

AMENAZA

RÍO DE LA PLATA

- Tr 10 años
- Tr 100 años
- Tr 500 años
- Tr 100 años (futuro)

PROBLEMAS DE DRENAJE PUVIAL

- PROB. DREN. PLUV. IDENTIFICADOS (IDM, IDU-PNAPU)

CATASTRO PLUVIAL

COLECTORES PLUVIALES (Fuente IDM)

- sin problemas identificados
- con problemas identificados

EQUIPAMIENTOS Y SERVICIOS

- SERVICIOS Y EQUIPAMIENTOS (Fuente: INE, IDU)
- PUNTOS DE INTERÉS (Fuente: Open Street Map)

HABITAT

- VIVIENDA DE PROMOCIÓN PÚBLICA (Fuente: DINOT)

EXPOSICIÓN DE EDIFICACIONES

- Construcciones en predios expuestos a prob. dren.
- Const. en predios frentistas o próximos a prob. dren.
- Construcciones en predios estudiados por IDM

INFORMACIÓN HIDROGRÁFICA

PADRONES EXPUESTOS A INUNDACIONES

- Atravesado por cañada
- Hasta 10m de distancia del eje del curso
- Hasta 30m de distancia del eje del curso

BASE CARTOGRÁFICA

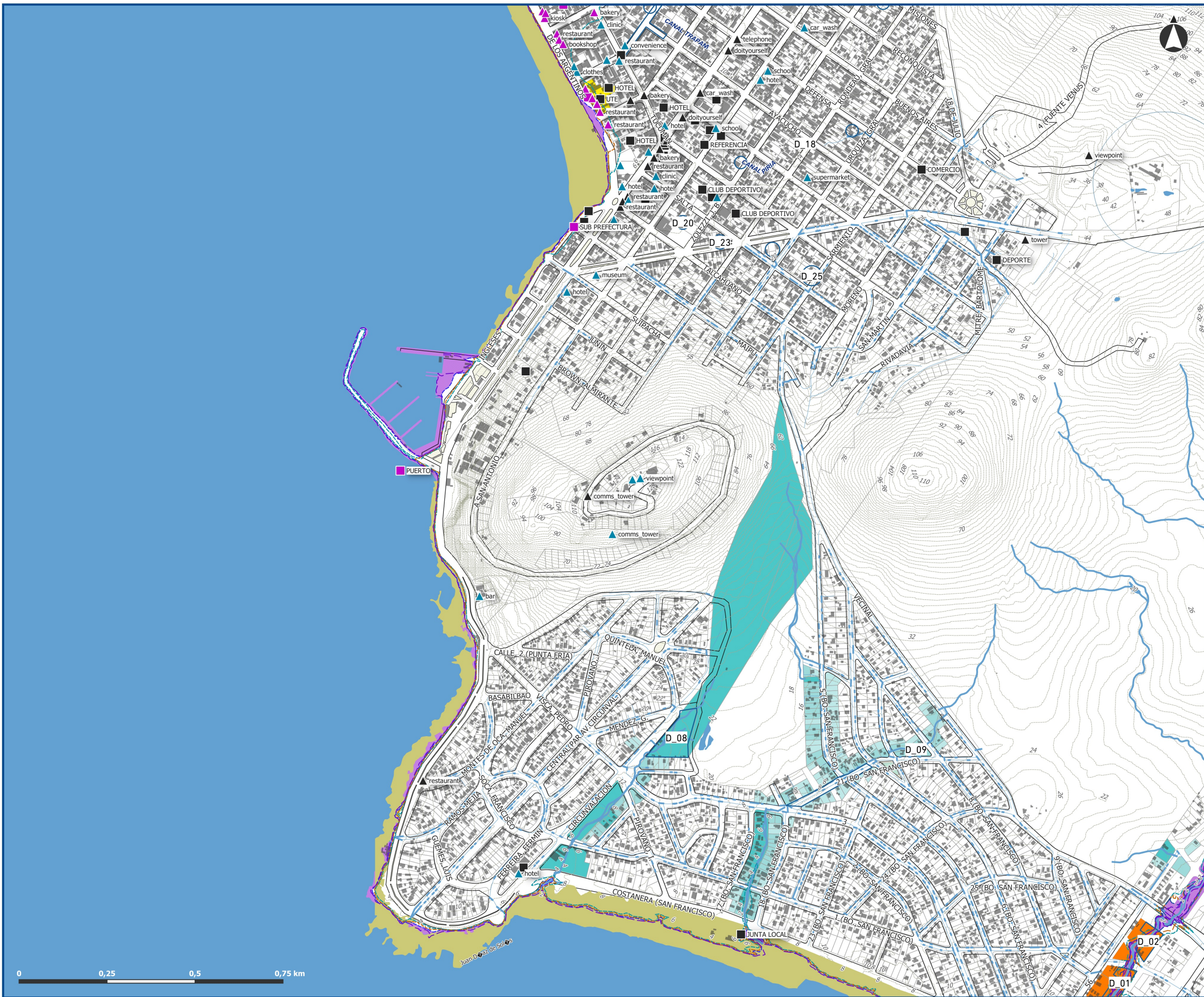
- CURVAS DE NIVEL (Fuente: vuelo IDE 2017-2018)
- PREDIOS (Fuente: DNC 2022)
- HIDROLOGÍA (Fuente: OSE, IDE, DINAGUA)
- PLAYAS (Fuente: MTOP, IDE)
- CONSTRUCCIONES (Fuente: G. Buildings)

MINISTERIO DE AMBIENTE | DIRECCIÓN NACIONAL DE AGUAS

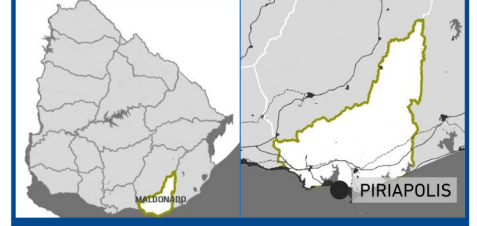
PIRIAPOLIS
 Departamento de MALDONADO
PROBLEMAS DE DRENAJE. SAN ANTONIO
 VERSIÓN PRELIMINAR

FECHA: DIC 2023 | ESCALA: 1:10000 | TAMAÑO: A3 | N°: 02
 VERSIÓN: V2





LOCALIZACIÓN



INFORMACIÓN GENERAL

REFERENCIAS CARTOGRÁFICAS

AMENAZA

- RÍO DE LA PLATA**
- Tr 100 años. Ro. de la Plata (Fuente: IMFIA,IHCantabria)
 - Tr 500 años. Ro. de la Plata (Fuente: IMFIA,IHCantabria)
 - Tr 100 años (futuro) Ro. de la Plata (IMFIA,IHCantabria)

- A° TARARIRAS**
- Tr 2 años. Ao. Tarariras (Fuente: ISTECC Ingenieros)
 - Tr 10 años. Ao. Tarariras (Fuente: ISTECC Ingenieros)
 - Tr 100 años. Ao. Tarariras (Fuente: ISTECC Ingenieros)
 - Tr 500 años. Ao. Tarariras (Fuente: ISTECC Ingenieros)
 - Tr 100 años (futuro). Ao. Tarariras (ISTECC Ingenieros)

- PROBLEMAS DE DRENAJE PLUVIAL**
- PROBLEMAS DRENAJE (Fuente: IDU, PNAU)

- EQUIPAMIENTOS Y SERVICIOS**
- SERVICIOS EN PREDIOS AFECTADOS POR CAÑADAS
 - SERVICIOS EXPUESTOS A INUNDACIÓN COSTERA
 - SERVICIOS Y EQUIPAMIENTOS (Fuente: INE, IDU)

- HABITAT**
- VIVIENDA DE PROMOCIÓN PÚBLICA (Fuente: DINOT)

INFORMACIÓN HIDROGRÁFICA

- PADRONES EXPUESTOS A INUNDACIONES**
- Atravesado por cañada
 - Hasta 10m de distancia del eje del curso
 - Hasta 30m de distancia del eje del curso

- RIESGO DE INUNDACIÓN**
- Riesgo ALTO de inundación
 - Riesgo MEDIO de inundación
 - Riesgo BAJO de inundación
 - Riesgo POTENCIAL (futuro) de inundación

BASE CARTOGRÁFICA

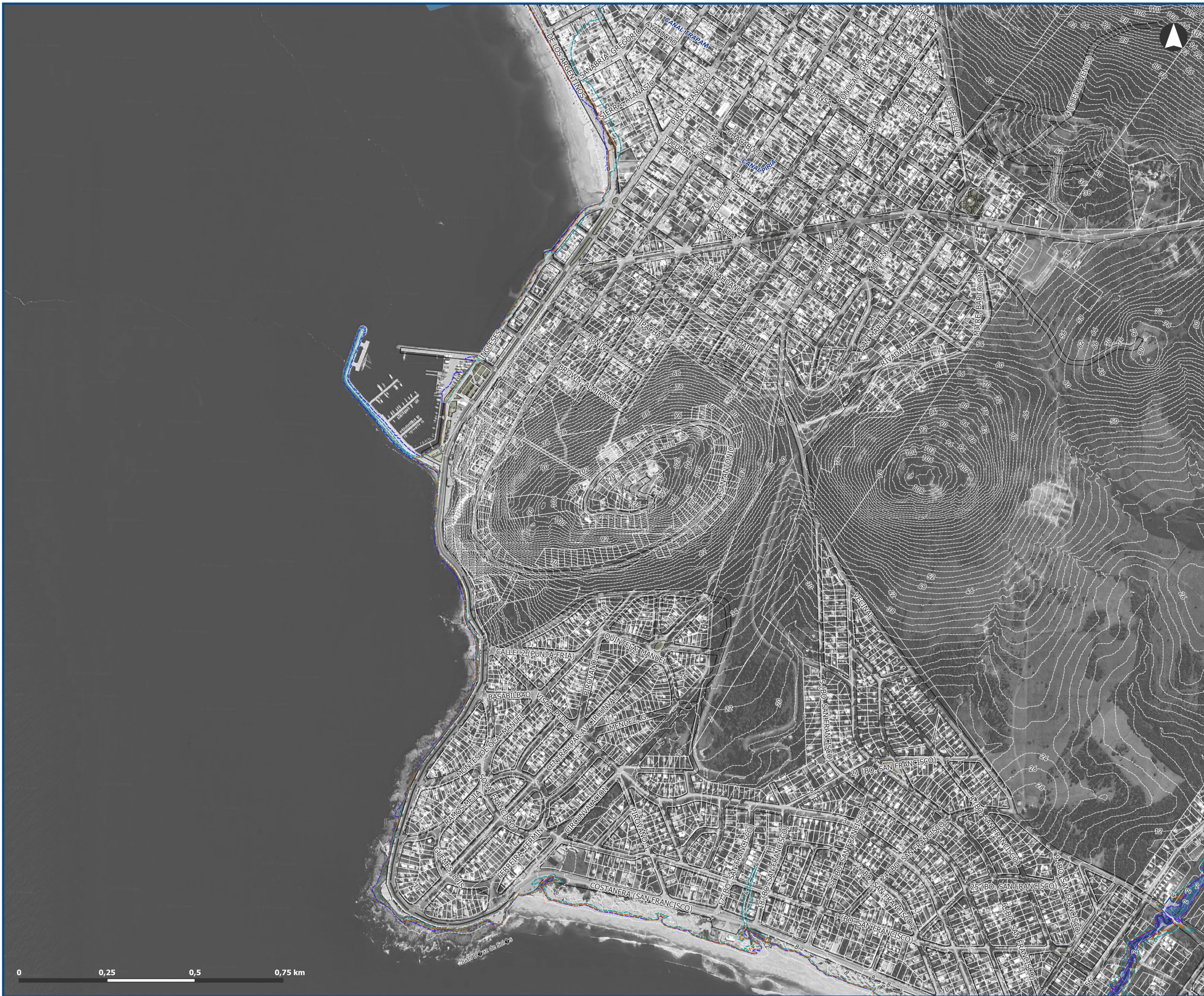
- CURVAS DE NIVEL (Fuente: vuelo IDE 2017-2018)
- PREDIOS (Fuente: DNC 2023)
- HIDROLOGÍA (Fuente: OSE, IDE, DINAGUA)
- PLAYAS (Fuente: MTOP, IDE)
- CONSTRUCCIONES (Fuente: G. Buildings)

MINISTERIO DE AMBIENTE | DIRECCIÓN NACIONAL DE AGUAS

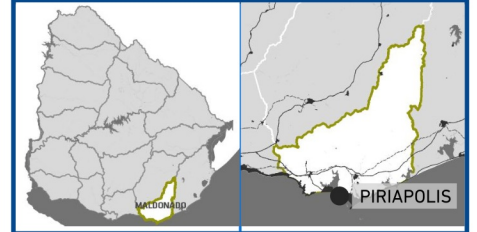
PIRIAPOLIS
 Departamento de MALDONADO
MAPA DE RIESGO. SAN ANTONIO
 VERSIÓN PRELIMINAR

FECHA: DIC 2023 | ESCALA: 1:10000 | TAMAÑO: A3 | Nº: 01
 VERSIÓN: V1





LOCALIZACIÓN



INFORMACIÓN

Blank information area.

REFERENCIAS CARTOGRÁFICAS

- AMENAZA**
- RÍO DE LA PLATA**
- Tr 2 años
 - Tr 10 años
 - Tr 100 años
 - Tr 500 años
 - Tr 100 años (futuro)
- EQUIPAMIENTOS Y SERVICIOS**
- SERVICIOS (Fuente: INE)
 - EQUIPAMIENTOS (Fuente: IDU)
- HABITAT**
- VIVIENDA DE PROMOCIÓN PÚBLICA (Fuente: DINOT)
- EXPOSICIÓN DE EDIFICACIONES (G. BUILDINGS)**
- Construcciones expuestas a Tr 10 años
 - Construcciones expuestas a Tr 100 años
 - Construcciones expuestas a Tr 500 años
 - MA-PIR_const-exp-tr100-futuro-La-Cascada_pg
- BASE CARTOGRÁFICA**
- CURVAS DE NIVEL (Fuente: vuelo IDE 2017-2018)
 - PREDIOS (Fuente: DNC 2023)
 - HIDROLOGÍA (Fuente: OSE, IDE, DINAGUA)
 - PLAYAS (Fuente: MTOP, IDE)
 - CONSTRUCCIONES (Fuente: G. Buildings)
- PROF. AGUA ESCENARIO TR100 (actual)**
- Menor a 0.3 m
 - Entre 0.3 y 1.2 m
 - Entre 1.2 y 2.5
 - Mayor a 2.5 m

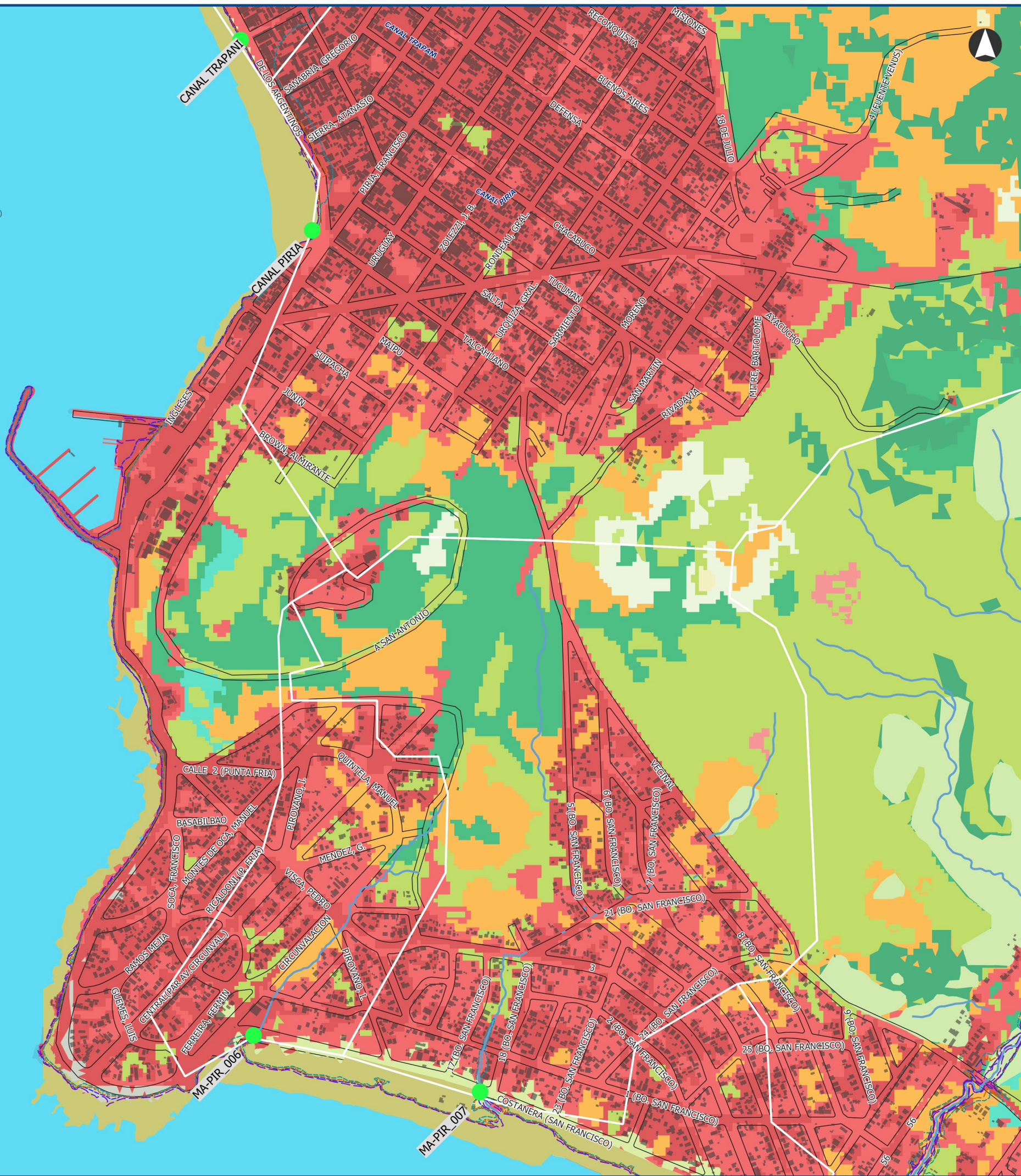
MINISTERIO DE AMBIENTE | DIRECCIÓN NACIONAL DE AGUAS

PIRIAPOLIS
 Departamento de MALDONADO
MAPA DE PROF. TR100
 VERSIÓN PRELIMINAR

FECHA: DIC 2023 | ESCALA: 1:10000 | TAMAÑO: A3 | Nº: 01
 VERSIÓN: V1



- Arbustales y matorrales**
 - Arbustal y matorral mesófilo
 - Matorral en transición
 - Matorral psamófilo
- Áreas rocosas**
 - Herbazal rupícola
 - Roca desnuda (incluye intermareal rocoso)
- Bosques**
 - Bosque de quebrada
 - Bosque parque
 - Bosque psamófilo
 - Bosque nativo (indefinido)
 - Bosque serrano
 - Bosque psamófilo hidrófilo
 - Bosque ribereño, de galería e hidrófilo
 - Palmar
- Costas sedimentarias**
 - Barrancas y Acantilados
 - Carcavas
 - Zona infralitoral, Zona supralitoral o Dunas secundarias
- Cuerpos de agua**
 - Curso de agua natural
 - Laguna natural
 - Tajamar, embalse y lago artificial
 - Canales
- Humedales**
 - Humedal indefinido
 - Humedal de agua dulce
 - Humedal salino
 - Humedal interdunar
- Pastizales**
 - Herbáceo psamófilo
 - Pastizal indefinido
 - Pastizal natural
 - Pradera inundable
 - Praderas de producción
- Sistemas de uso intensivo de la tierra**
 - Cultivo agrícola
 - Cultivo forestal (producción o abrigo)
 - Espacios verdes urbanos
 - Urbano
 - Urbano Disperso
 - Suelo Desnudo



INFORMACIÓN

Blank area for additional information.

REFERENCIAS CARTOGRÁFICAS

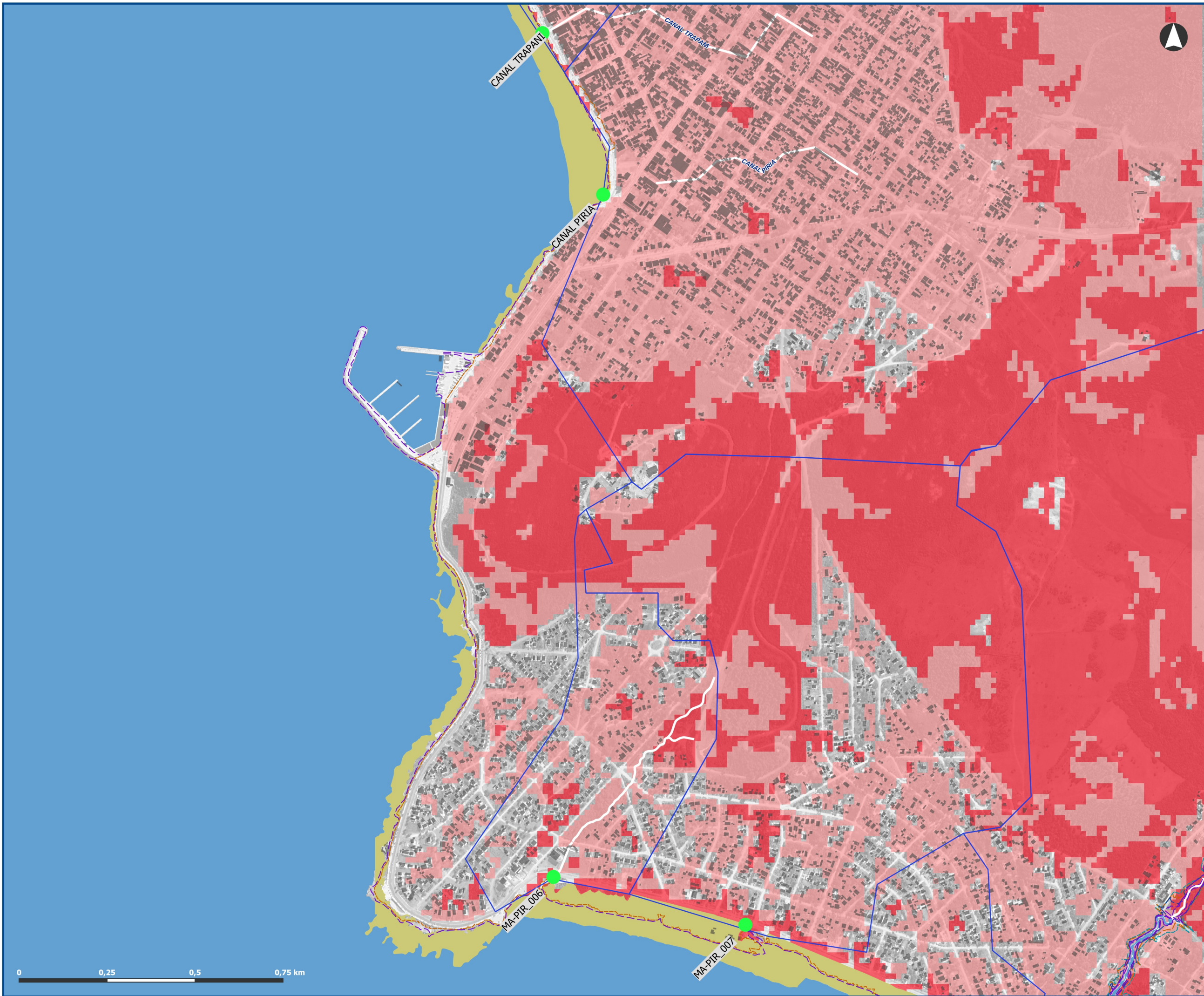
- AMENAZA**
- Tr 2 años
 - Tr 10 años
 - Tr 100 años
 - Tr 500 años
 - Tr 100 años (escenario futuro)
- BASE CARTOGRÁFICA**
- MANZANAS (Fuente: IDE CDP)
 - HIDROLOGÍA (Fuente: OSE, IDE, DINAGUA)
 - PLAYAS (Fuente: MTOP, IDE)
 - CONSTRUCCIONES (Fuente: G. Buildings)

MINISTERIO DE AMBIENTE | DIRECCIÓN NACIONAL DE AGUAS

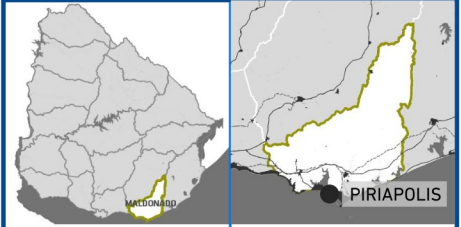
PIRIAPOLIS
 Departamento de MALDONADO
ECOSISTEMAS
 VERSIÓN PRELIMINAR

FECHA: DIC 2023 | ESCALA: 1:10000 | TAMAÑO: A3 | Nº: 01
 VERSIÓN: V1





LOCALIZACIÓN



INFORMACIÓN

INFORMACIÓN

REFERENCIAS CARTOGRÁFICAS

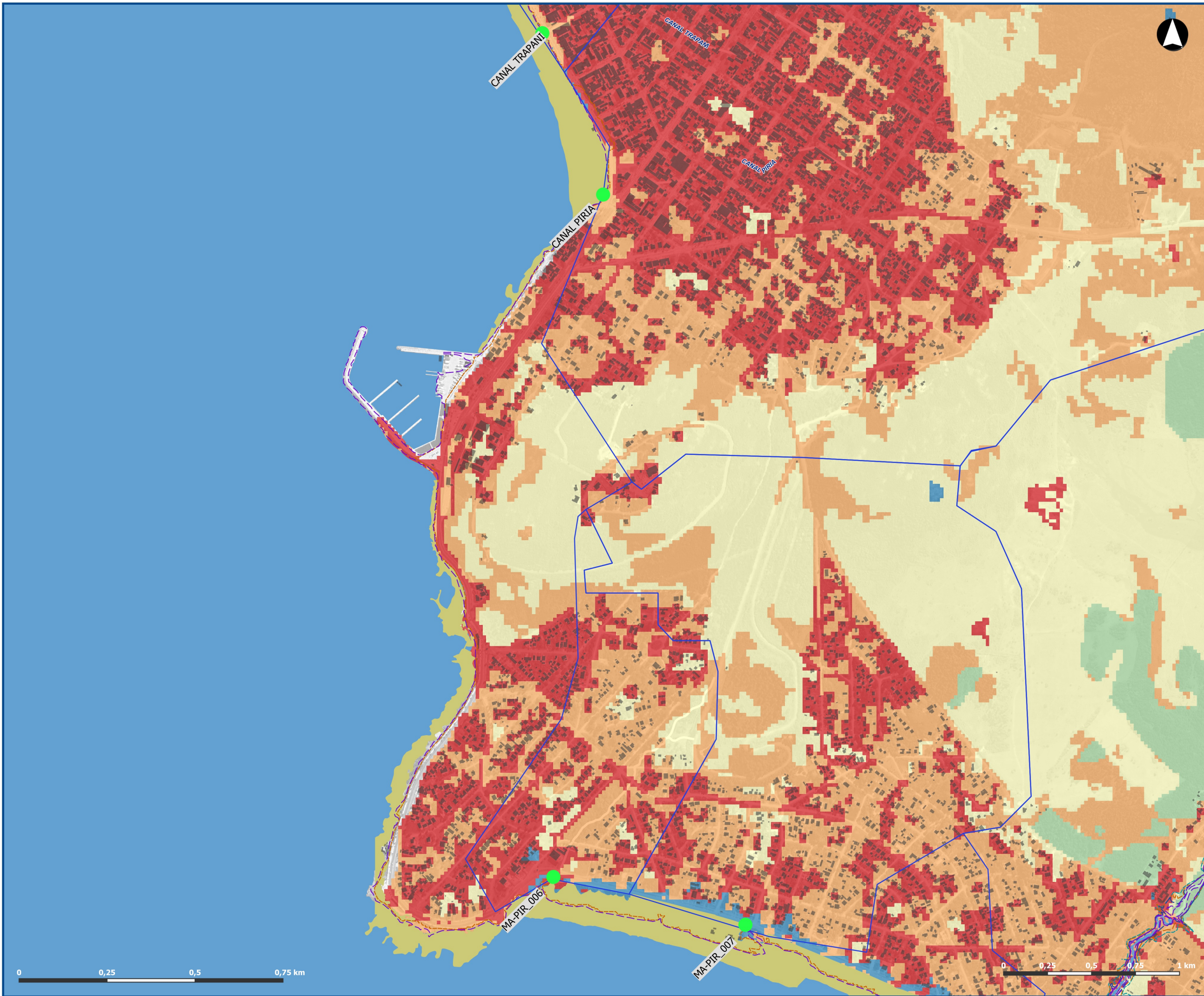
- AMENAZA**
- Tr 2 años
 - Tr 10 años
 - Tr 100 años
 - Tr 500 años
 - Tr 100 años (escenario futuro)
- BASE CARTOGRÁFICA**
- MANZANAS (Fuente: IDE CDP)
 - HIDROLOGÍA (Fuente: OSE, IDE, DINAGUA)
 - PLAYAS (Fuente: MTOP, IDE)
 - CONSTRUCCIONES (Fuente: G. Buildings)
- CAPACIDAD DE INFILTRACIÓN**
- Diferencia NC futuro - NC actual
- 0,0000 - 10,0000
 - > 10,0000

MINISTERIO DE AMBIENTE | DIRECCIÓN NACIONAL DE AGUAS

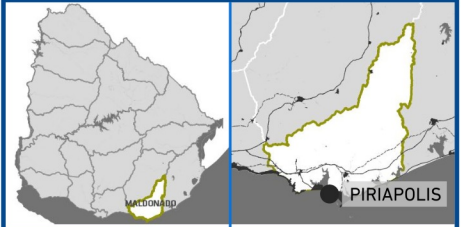
PIRIAPOLIS
 Departamento de MALDONADO
ESCENARIO FUTURO
 VERSIÓN PRELIMINAR

FECHA: JUL 2023 | ESCALA: 1:8000 | TAMAÑO: A3 | N°: 01
 VERSIÓN: V1





LOCALIZACIÓN



INFORMACIÓN

Blank information section.

REFERENCIAS CARTOGRÁFICAS

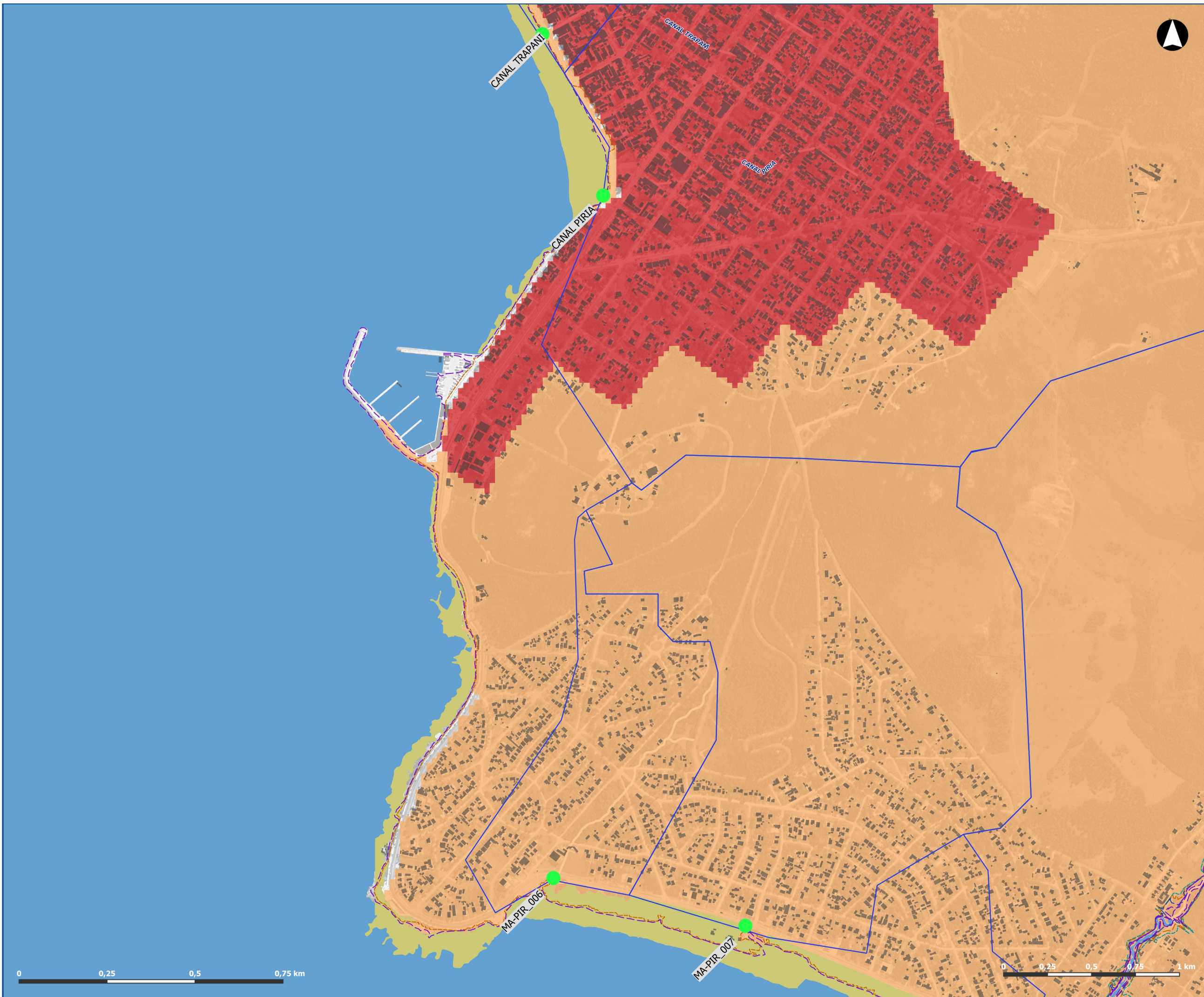
- AMENAZA**
- Tr 2 años
 - Tr 10 años
 - Tr 100 años
 - Tr 500 años
 - Tr 100 años (escenario futuro)
- BASE CARTOGRÁFICA**
- MANZANAS (Fuente: IDE CDP)
 - HIDROLOGÍA (Fuente: OSE, IDE, DINAGUA)
 - PLAYAS (Fuente: MTOP, IDE)
 - CONSTRUCCIONES (Fuente: G. Buildings)
- CAPACIDAD DE INFILTRACIÓN**
- Numero de curva
- <= 44,0000
 - 44,0000 - 58,0000
 - 58,0000 - 72,0000
 - 72,0000 - 86,0000
 - > 86,0000

MINISTERIO DE AMBIENTE | DIRECCIÓN NACIONAL DE AGUAS

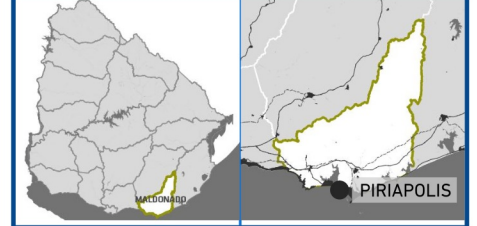
PIRIAPOLIS
 Departamento de MALDONADO
NUMERO DE CURVA ACTUAL
 VERSIÓN PRELIMINAR

FECHA: DIC 2023 | ESCALA: 1:20000 | TAMAÑO: A3 | Nº: 01
 VERSIÓN: V2





LOCALIZACIÓN



INFORMACIÓN

Empty space for additional information.

REFERENCIAS CARTOGRÁFICAS

- AMENAZA**
- Tr 2 años
 - Tr 10 años
 - Tr 100 años
 - Tr 500 años
 - Tr 100 años (escenario futuro)
- BASE CARTOGRÁFICA**
- MANZANAS (Fuente: IDE CDP)
 - HIDROLOGÍA (Fuente: OSE, IDE, DINAGUA)
 - PLAYAS (Fuente: MTOP, IDE)
 - CONSTRUCCIONES (Fuente: G. Buildings)
- CAPACIDAD DE INFILTRACIÓN**
- Numero de curva
- <= 44,0000
 - 44,0000 - 58,0000
 - 58,0000 - 72,0000
 - 72,0000 - 86,0000
 - > 86,0000

MINISTERIO DE AMBIENTE | DIRECCIÓN NACIONAL DE AGUAS

PIRIAPOLIS
 Departamento de MALDONADO
NUMERO DE CURVA FUTURO
 VERSIÓN PRELIMINAR

FECHA: DIC 2023 | ESCALA: 1:20000 | TAMAÑO: A3 | Nº: 01
 VERSIÓN: V2

