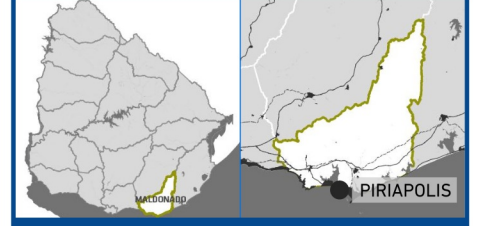


LOCALIZACIÓN



INFORMACIÓN GENERAL

Mapa de amenazas de inundación desarrollado en el marco del programa "Mejora de las capacidades técnicas de Uruguay y la solidez de la cartera de proyectos para acceder al financiamiento del FVC" (URY-R5-007)

REFERENCIAS CARTOGRÁFICAS

- AMENAZA**
- Tr 2 años
 - Tr 10 años
 - Tr 100 años
 - Tr 500 años
 - Tr 100 años (futuro)
- EQUIPAMIENTOS Y SERVICIOS**
- SERVICIOS Y EQUIPAMIENTOS (Fuente: INE, IDU)
 - PUNTOS DE INTERÉS (Fuente: Open Street Map)
- EXPOSICIÓN DE EQUIPAMIENTOS**
- EXPUESTOS A INUNDACIÓN COSTERA (INE, IDU)
 - EXPUESTOS A INUNDACIÓN COSTERA (OSM)
 - EN PREDIOS AFECTADOS POR CAÑADAS (INE, IDU)
 - EN PREDIOS AFECTADOS POR CAÑADAS (OSM)
- HABITAT**
- VIVIENDA DE PROMOCIÓN PÚBLICA (Fuente: DINOT)
 - PAI APROBADO (Fuente: IDM)
- EXPOSICIÓN DE EDIFICACIONES**
- Construcciones expuestas a tr 10 años
 - Construcciones expuestas a tr 100 años
 - Construcciones expuestas a tr 500 años
 - Construcciones expuestas a tr 100 años (futuro)
- INFORMACIÓN HIDROGRÁFICA**
- PADRONES EXPUESTOS A INUNDACIONES**
- Atravesado por cañada
 - Hasta 10m de distancia del eje del curso
 - Hasta 30m de distancia del eje del curso
- BASE CARTOGRÁFICA**
- CURVAS DE NIVEL (Fuente: vuelo IDE 2017-2018)
 - PREDIOS (Fuente: DNC 2022)
 - HIDROLOGÍA (Fuente: OSE, IDE, DINAGUA)
 - PLAYAS (Fuente: MTOP, IDE)
 - CONSTRUCCIONES (Fuente: G. Buildings)

MINISTERIO DE AMBIENTE | DIRECCIÓN NACIONAL DE AGUAS

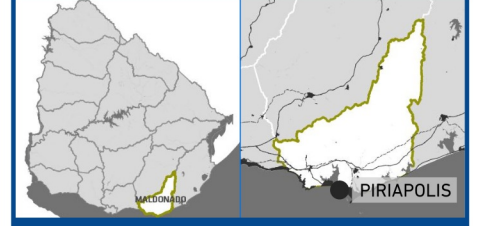
PIRIAPOLIS
 Departamento de MALDONADO
MAPA DE AMENAZAS. LA CASCADA Y G. PEREIRA
 VERSIÓN PRELIMINAR

FECHA: DIC 2023 | ESCALA: 1:8000 | TAMAÑO: A3 | Nº: 01
 VERSIÓN: V2





LOCALIZACIÓN



INFORMACIÓN GENERAL

MINISTERIO DE AMBIENTE | DIRECCIÓN NACIONAL DE AGUAS

REFERENCIAS CARTOGRÁFICAS

- AMENAZA**
- RÍO DE LA PLATA, LA CASCADA Y CNAL. PEREIRA
- Tr 2 años
 - Tr 10 años
 - Tr 100 años
 - Tr 500 años
 - Tr 100 años (futuro)
- PROBLEMAS DE DRENAJE PRUVIAL**
- PROB. DREN. PLUV. IDENTIFICADOS (IDM, IDU-PNAPU)
- CATASTRO PLUVIAL**
- COLECTORES PLUVIALES (Fuente IDM)**
- sin problemas identificados
 - con problemas identificados
- EQUIPAMIENTOS Y SERVICIOS**
- SERVICIOS Y EQUIPAMIENTOS (Fuente: INE, IDU)
 - PUNTOS DE INTERÉS (Fuente: Open Street Map)
- HABITAT**
- VIVIENDA DE PROMOCIÓN PÚBLICA (Fuente: DINOT)
- EXPOSICIÓN DE EDIFICACIONES**
- Construcciones en predios expuestos a prob. dren.
 - Const. en predios frentistas o próximos a prob. dren.
 - Construcciones en predios estudiados por IDM
- INFORMACIÓN HIDROGRÁFICA**
- PADRONES EXPUESTOS A INUNDACIONES**
- Atravesado por cañada
 - Hasta 10m de distancia del eje del curso
 - Hasta 30m de distancia del eje del curso
- BASE CARTOGRÁFICA**
- CURVAS DE NIVEL (Fuente: vuelo IDE 2017-2018)
 - PREDIOS (Fuente: DNC 2022)
 - HIDROLOGÍA (Fuente: OSE, IDE, DINAGUA)
 - PLAYAS (Fuente: MTOP, IDE)
 - CONSTRUCCIONES (Fuente: G. Buildings)

id_zc Comentario

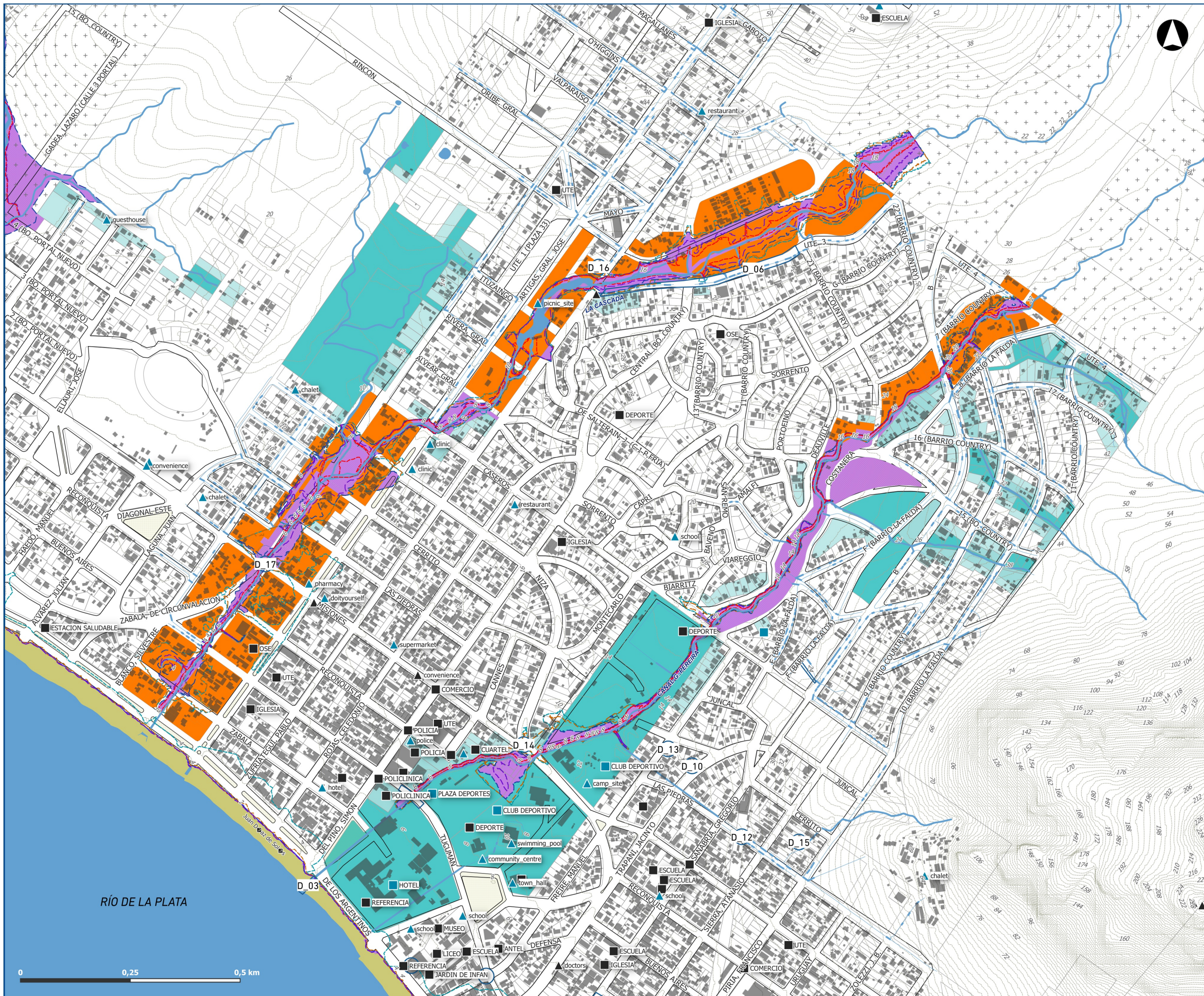
127 Afectacion a Hoteles-Comercios // Facil solucion - 200 m de colector

id	tipo_conf	comentario
D_01	Conflicto drenaje	Se inunda calle. ingreso de agua a viviendas y comercios (evento enero 2022)
D_03	Conflicto drenaje	Canal de descarga.
D_04	Conflicto drenaje	Desborda a la calle.
D_05	Conflicto drenaje	Caño enterrado de 1 mt de diametro
D_06	Conflicto drenaje	Se inunda calle (se solucionaria si la alcantarilla fuera más grande).
D_10	Conflicto drenaje	NULL
D_11	Conflicto drenaje	Ingreso del pluvial de la casa de la Cultura al colector de saneamiento
D_12	Conflicto drenaje	NULL
D_13	Conflicto drenaje	NULL
D_14	Conflicto drenaje	Desborde de la cañada hacia la calle
D_15	Conflicto drenaje	NULL
D_16	Conflicto drenaje	NULL
D_17	Conflicto drenaje	Alcantarilla desborda
D_26	Conflicto drenaje	NULL

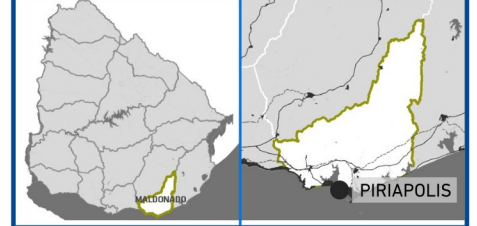
PIRIAPOLIS
Departamento de MALDONADO
PROBLEMAS DE DRENAJE. LA CASCADA Y PEREIRA
VERSIÓN PRELIMINAR

FECHA: DIC 2023 | ESCALA: 1:8000 | TAMAÑO: A3 | Nº X
VERSIÓN: V2





LOCALIZACIÓN



INFORMACIÓN

MINISTERIO DE AMBIENTE | DIRECCIÓN NACIONAL DE AGUAS

REFERENCIAS CARTOGRÁFICAS

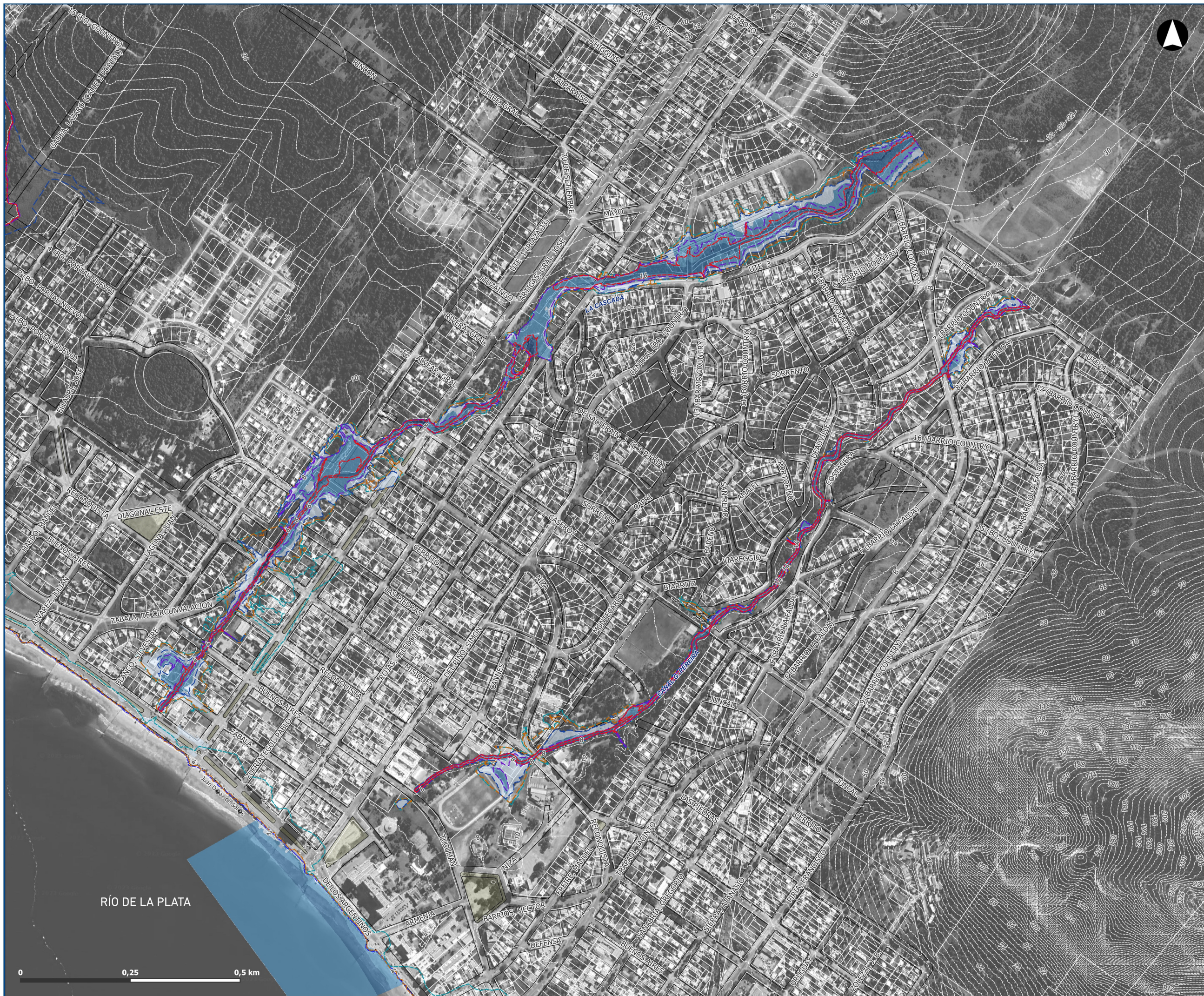
- AMENAZA**
- RÍO DE LA PLATA
 - Tr 10 años
 - Tr 100 años
 - Tr 500 años
 - Tr 100 años (futuro)
- PROBLEMAS DE DRENAJE PLUVIAL**
- PROBLEMAS DRENAJE (Fuente: IDU, PNAU)
- EQUIPAMIENTOS Y SERVICIOS**
- SERVICIOS EN PREDIOS AFECTADOS POR CAÑADAS
 - SERVICIOS EXPUESTOS A INUNDACIÓN COSTERA
 - SERVICIOS Y EQUIPAMIENTOS (Fuente: INE, IDU)
- HABITAT**
- VIVIENDA DE PROMOCIÓN PÚBLICA (Fuente: DINOT)
- INFORMACIÓN HIDROGRÁFICA**
- PADRONES EXPUESTOS A INUNDACIONES**
- Atravesado por cañada
 - Hasta 10m de distancia del eje del curso
 - Hasta 30m de distancia del eje del curso
- RIESGO DE INUNDACIÓN**
- Riesgo ALTO de inundación
 - Riesgo MEDIO de inundación
 - Riesgo BAJO de inundación
 - Riesgo POTENCIAL (futuro) de inundación
- PREDIOS GRANDES PARCIALMENTE EXPUESTOS**
- +++ PREDIOS DE GRANDES DIMENSIONES (Fuente: IDU)
- BASE CARTOGRÁFICA**
- CURVAS DE NIVEL (Fuente: vuelo IDE 2017-2018)
 - PREDIOS (Fuente: DNC 2023)
 - HIDROLOGÍA (Fuente: OSE, IDE, DINAGUA)
 - PLAYAS (Fuente: MTOP, IDE)
 - CONSTRUCCIONES (Fuente: G. Buildings)

MINISTERIO DE AMBIENTE | DIRECCIÓN NACIONAL DE AGUAS

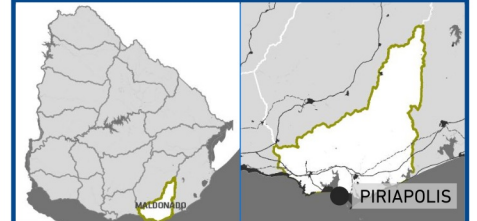
PIRIAPOLIS
Departamento de MALDONADO
MAPA DE RIESGO DIAGNÓSTICO
VERSIÓN PRELIMINAR

FECHA: DIC 2023 | ESCALA: 1:8000 | TAMAÑO: A3 | Nº 01
VERSIÓN: V1





LOCALIZACIÓN



INFORMACIÓN GENERAL

Blank space for general information.

REFERENCIAS CARTOGRÁFICAS

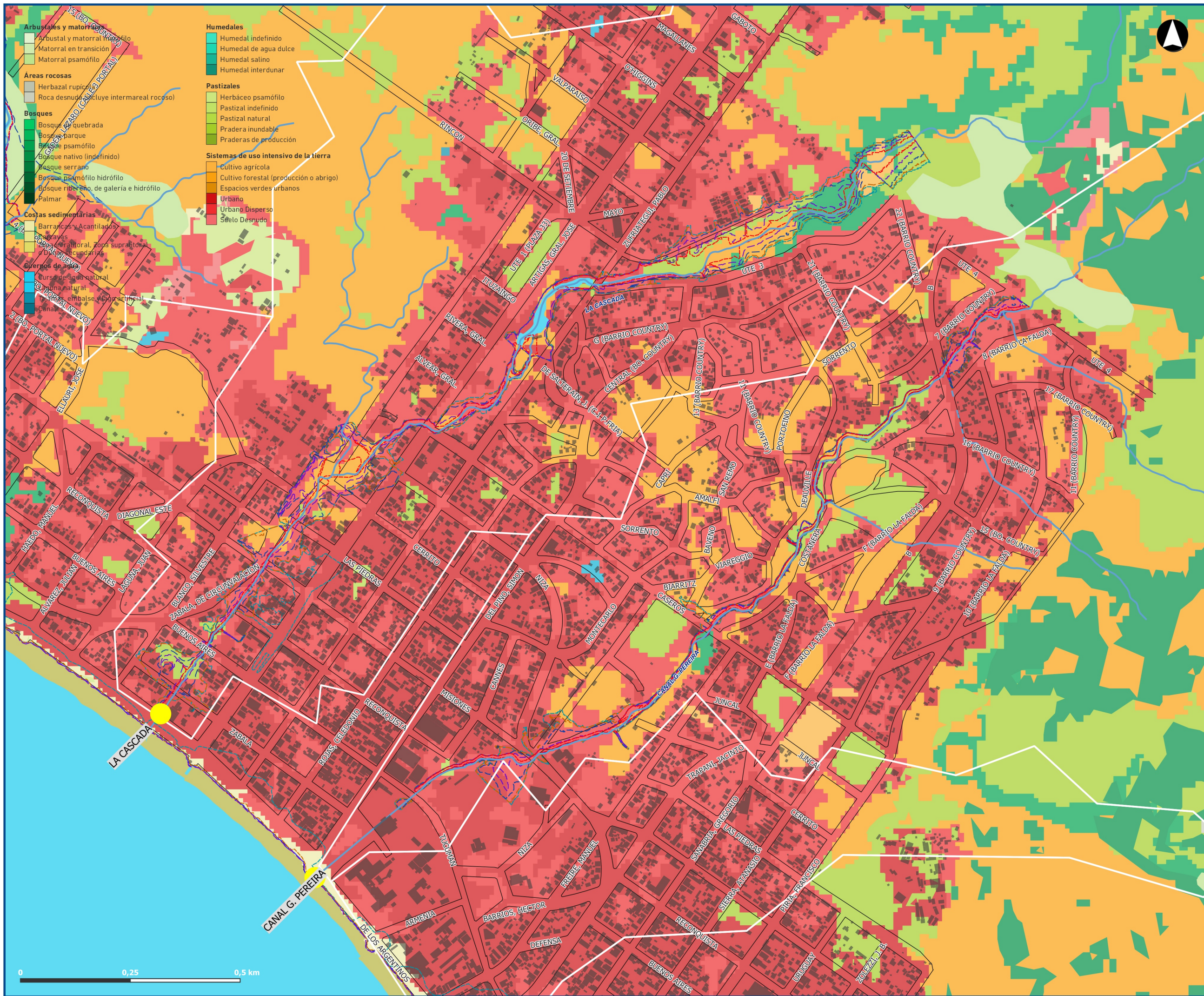
- AMENAZA**
RÍO DE LA PLATA
- Tr 2 años
 - Tr 10 años
 - Tr 100 años
 - Tr 500 años
 - Tr 100 años (futuro)
- EQUIPAMIENTOS Y SERVICIOS**
- SERVICIOS (Fuente: INE)
 - EQUIPAMIENTOS (Fuente: IDU)
- HABITAT**
- VIVIENDA DE PROMOCIÓN PÚBLICA (Fuente: DINOT)
- EXPOSICIÓN DE EDIFICACIONES (G. BUILDINGS)**
- Construcciones expuestas a Tr 10 años
 - Construcciones expuestas a Tr 100 años
 - Construcciones expuestas a Tr 500 años
 - MA-PIR_const-exp-tr100-futuro-La-Cascada_pg
- BASE CARTOGRÁFICA**
- CURVAS DE NIVEL (Fuente: vuelo IDE 2017-2018)
 - PREDIOS (Fuente: DNC 2023)
 - HIDROLOGÍA (Fuente: OSE, IDE, DINAGUA)
 - PLAYAS (Fuente: MTOP, IDE)
 - CONSTRUCCIONES (Fuente: G. Buildings)
- PROF. AGUA ESCENARIO TR100 (actual)**
- Menor a 0.3 m
 - Entre 0.3 y 1.2 m
 - Entre 1.2 y 2.5
 - Mayor a 2.5 m

MINISTERIO DE AMBIENTE | DIRECCIÓN NACIONAL DE AGUAS

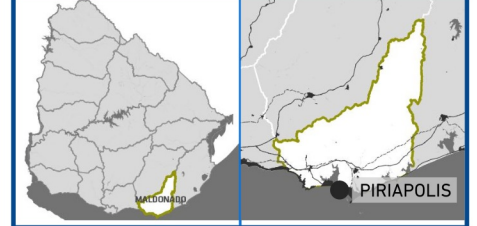
PIRIAPOLIS
 Departamento de MALDONADO
PROFUNDIDAD DE AGUA. LA CASCADA Y PEREIRA
 VERSIÓN PRELIMINAR

FECHA: DIC 2023 | ESCALA: 1:8000 | TAMAÑO: A3 | N° X
 VERSIÓN: V1





LOCALIZACIÓN



INFORMACIÓN

AMENAZA	
	Tr 2 años
	Tr 10 años
	Tr 100 años
	Tr 500 años
	Tr 100 años (escenario futuro)

BASE CARTOGRÁFICA	
	MANZANAS (Fuente: IDE CDP)
	HIDROLOGÍA (Fuente: OSE, IDE, DINAGUA)
	PLAYAS (Fuente: MTOP, IDE)
	CONSTRUCCIONES (Fuente: G. Buildings)

REFERENCIAS CARTOGRÁFICAS

AMENAZA	
	Tr 2 años
	Tr 10 años
	Tr 100 años
	Tr 500 años
	Tr 100 años (escenario futuro)

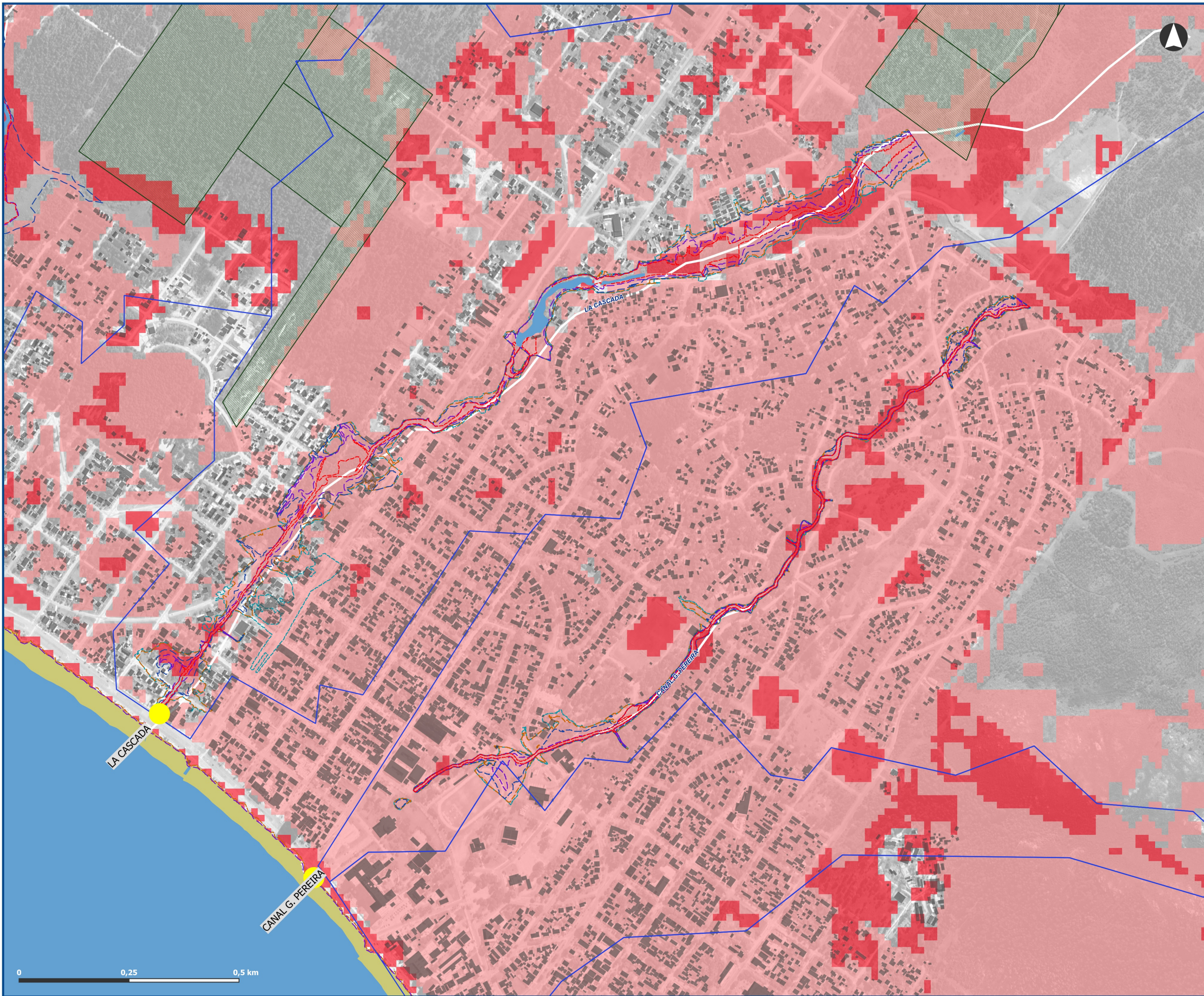
BASE CARTOGRÁFICA	
	MANZANAS (Fuente: IDE CDP)
	HIDROLOGÍA (Fuente: OSE, IDE, DINAGUA)
	PLAYAS (Fuente: MTOP, IDE)
	CONSTRUCCIONES (Fuente: G. Buildings)

MINISTERIO DE AMBIENTE | DIRECCIÓN NACIONAL DE AGUAS

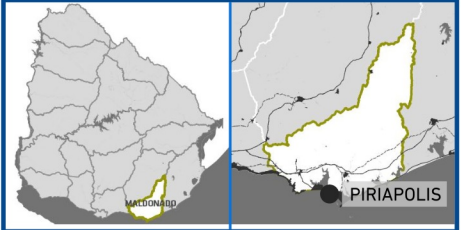
PIRIAPOLIS
 Departamento de MALDONADO
ECOSISTEMAS
 VERSIÓN PRELIMINAR

FECHA: DIC 2023 | ESCALA: 1:8000 | TAMAÑO: A3 | Nº: 01
 VERSIÓN: V2





LOCALIZACIÓN



INFORMACIÓN

Blank area for additional information.

REFERENCIAS CARTOGRÁFICAS

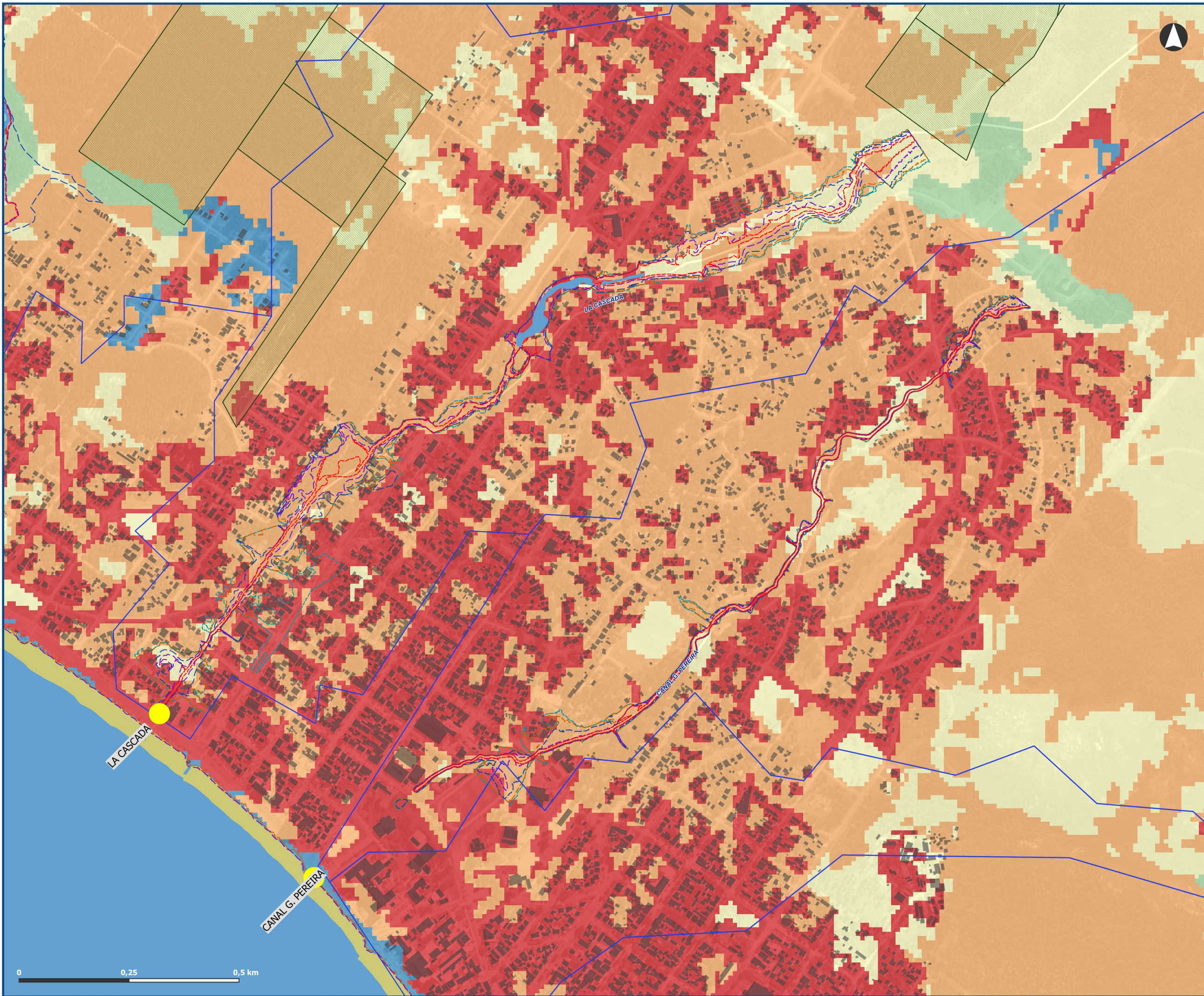
- AMENAZA**
- Tr 2 años
 - Tr 10 años
 - Tr 100 años
 - Tr 500 años
 - Tr 100 años (escenario futuro)
- BASE CARTOGRÁFICA**
- MANZANAS (Fuente: IDE CDP)
 - HIDROLOGÍA (Fuente: OSE, IDE, DINAGUA)
 - PLAYAS (Fuente: MTOP, IDE)
 - CONSTRUCCIONES (Fuente: G. Buildings)
- CAPACIDAD DE INFILTRACIÓN**
- Diferencia NC futuro - NC actual
- 0,0000 - 10,0000
 - > 10,0000

MINISTERIO DE AMBIENTE | DIRECCIÓN NACIONAL DE AGUAS

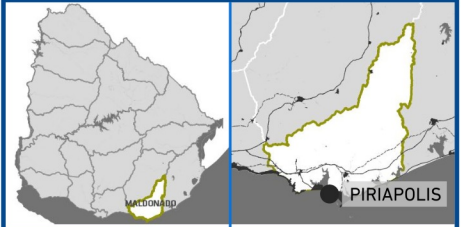
PIRIAPOLIS
 Departamento de MALDONADO
INFILTRACIÓN - ESCENARIO FUTURO
 VERSIÓN PRELIMINAR

FECHA: DIC 2023 | ESCALA: 1:8000 | TAMAÑO: A3 | Nº: 01
 VERSIÓN: V2





LOCALIZACIÓN



INFORMACIÓN

Blank information section.

REFERENCIAS CARTOGRÁFICAS

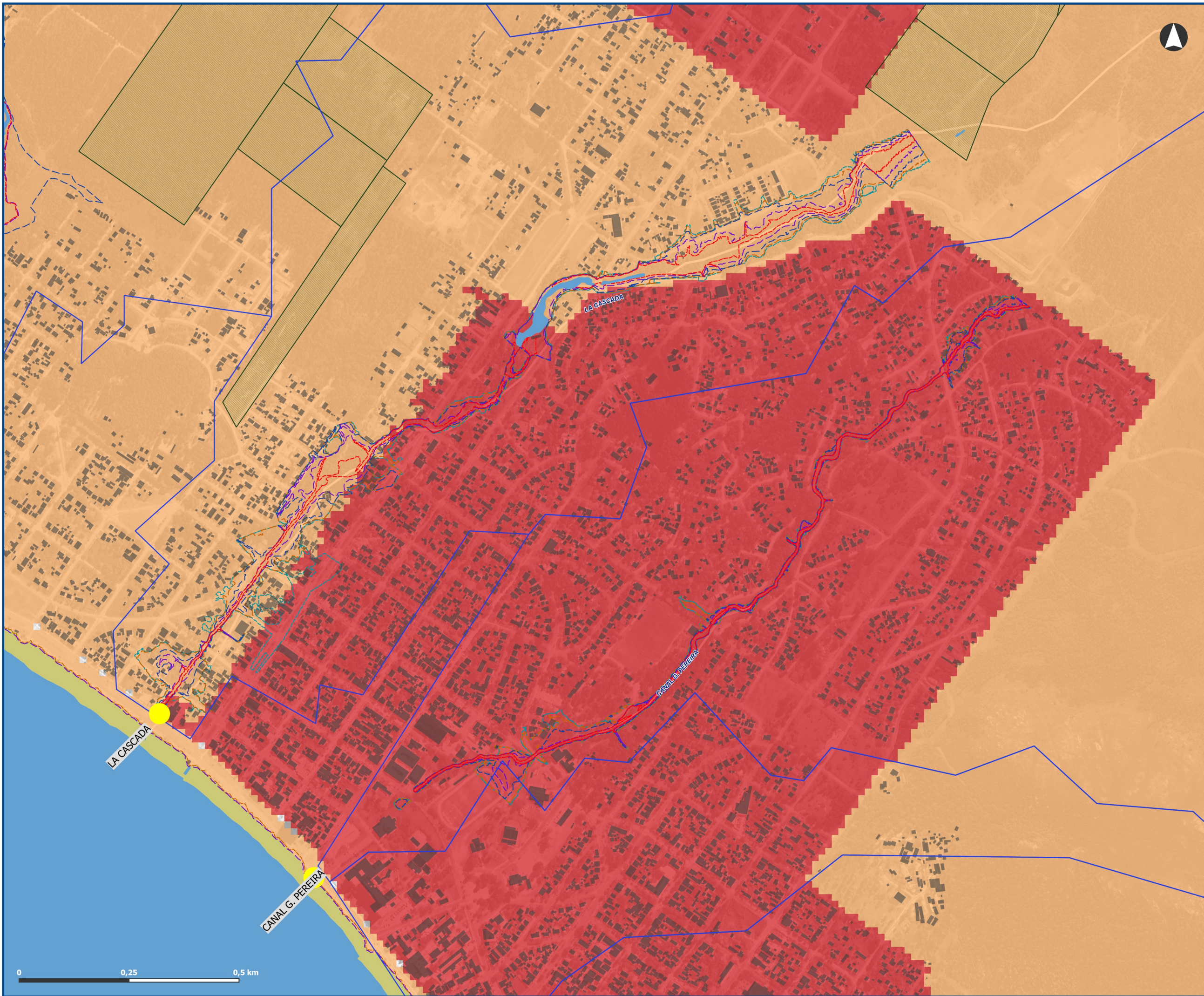
- AMENAZA**
- Tr 2 años
 - Tr 10 años
 - Tr 100 años
 - Tr 500 años
 - Tr 100 años (escenario futuro)
- BASE CARTOGRÁFICA**
- MANZANAS (Fuente: IDE CDP)
 - HIDROLOGÍA (Fuente: OSE, IDE, DINAGUA)
 - PLAYAS (Fuente: MTOP, IDE)
 - CONSTRUCCIONES (Fuente: G. Buildings)
- CAPACIDAD DE INFILTRACIÓN**
- Numero de curva
- <= 44,0000
 - 44,0000 - 58,0000
 - 58,0000 - 72,0000
 - 72,0000 - 86,0000
 - > 86,0000

MINISTERIO DE AMBIENTE | DIRECCIÓN NACIONAL DE AGUAS

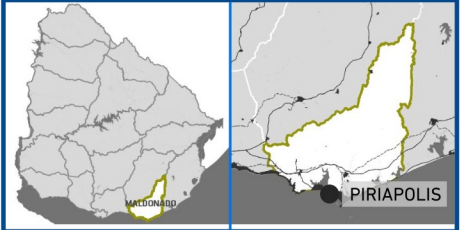
PIRIAPOLIS
 Departamento de MALDONADO
NUMERO DE CURVA ACTUAL
 VERSIÓN PRELIMINAR

FECHA: DIC 2023 | ESCALA: 1:8000 | TAMAÑO: A3 | Nº: 01
 VERSIÓN: V2





LOCALIZACIÓN



INFORMACIÓN

Blank information section.

REFERENCIAS CARTOGRÁFICAS

- AMENAZA**
- Tr 2 años
 - Tr 10 años
 - Tr 100 años
 - Tr 500 años
 - Tr 100 años (escenario futuro)
- BASE CARTOGRÁFICA**
- MANZANAS (Fuente: IDE CDP)
 - HIDROLOGÍA (Fuente: OSE, IDE, DINAGUA)
 - PLAYAS (Fuente: MTOP, IDE)
 - CONSTRUCCIONES (Fuente: G. Buildings)
- CAPACIDAD DE INFILTRACIÓN**
- Numero de curva
- <= 44,0000
 - 44,0000 - 58,0000
 - 58,0000 - 72,0000
 - 72,0000 - 86,0000
 - > 86,0000

MINISTERIO DE AMBIENTE | DIRECCIÓN NACIONAL DE AGUAS

PIRIAPOLIS
Departamento de MALDONADO
NUMERO DE CURVA FUTURO
VERSIÓN PRELIMINAR

FECHA: DIC 2023 | ESCALA: 1:8000 | TAMAÑO: A3 | Nº: 01
VERSIÓN: V2

