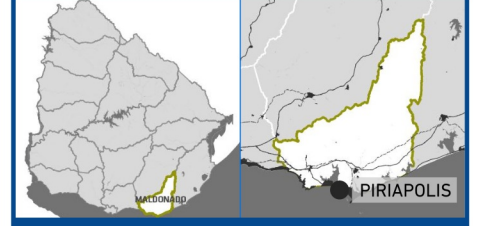


**LOCALIZACIÓN**



**INFORMACIÓN GENERAL**

Blank space for general information.

**REFERENCIAS CARTOGRÁFICAS**

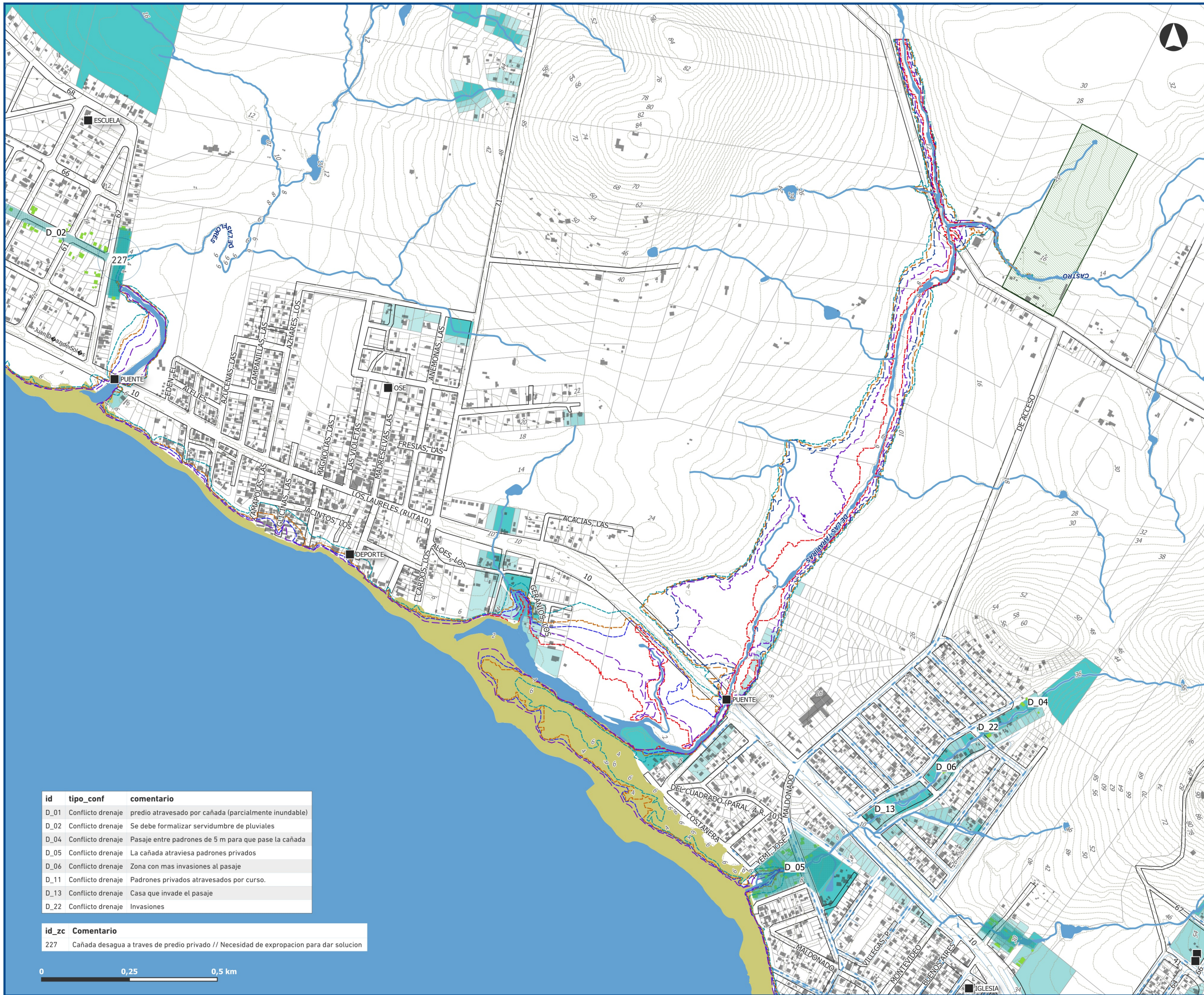
- AMENAZA**
- RÍO DE LA PLATA Y TARARIRAS**
- Tr 2 años
  - Tr 10 años
  - Tr 100 años
  - Tr 500 años
  - Tr 100 años (futuro)
- EQUIPAMIENTOS Y SERVICIOS**
- SERVICIOS Y EQUIPAMIENTOS (Fuente: INE, IDU)
  - PUNTOS DE INTERÉS (Fuente: Open Street Map)
- EXPOSICIÓN DE EQUIPAMIENTOS**
- EXPUESTOS A INUNDACIÓN COSTERA (INE, IDU)
  - EXPUESTOS A INUNDACIÓN COSTERA (OSM)
  - EN PREDIOS AFECTADOS POR CAÑADAS (INE, IDU)
  - EN PREDIOS AFECTADOS POR CAÑADAS (OSM)
- HABITAT**
- VIVIENDA DE PROMOCIÓN PÚBLICA (Fuente: DINOT)
  - PAI APROBADO (Fuente: IDM)
- EXPOSICIÓN DE EDIFICACIONES**
- Construcciones expuestas a tr 10 años
  - Construcciones expuestas a tr 100 años
  - Construcciones expuestas a tr 500 años
  - Construcciones expuestas a tr 100 años (futuro)
- INFORMACIÓN HIDROGRÁFICA**
- PADRONES EXPUESTOS A INUNDACIONES**
- Atravesado por cañada
  - Hasta 10m de distancia del eje del curso
  - Hasta 30m de distancia del eje del curso
- BASE CARTOGRÁFICA**
- CURVAS DE NIVEL (Fuente: vuelo IDE 2017-2018)
  - PREDIOS (Fuente: DNC 2022)
  - HIDROLOGÍA (Fuente: OSE, IDE, DINAGUA)
  - PLAYAS (Fuente: MTOP, IDE)
  - CONSTRUCCIONES (Fuente: G. Buildings)

MINISTERIO DE AMBIENTE | DIRECCIÓN NACIONAL DE AGUAS

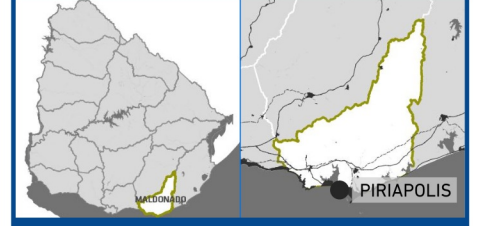
**PIRIAPOLIS**  
 Departamento de MALDONADO  
**MAPA DE AMENAZAS**  
 VERSIÓN PRELIMINAR

FECHA: DIC 2023 | ESCALA: 1:10000 | TAMAÑO: A3 | Nº: 01  
 VERSIÓN: V2





**LOCALIZACIÓN**



**INFORMACIÓN GENERAL**

Blank space for general information.

**REFERENCIAS CARTOGRÁFICAS**

- AMENAZA**
- RÍO DE LA PLATA**
- Tr 2 años
  - Tr 10 años
  - Tr 100 años
  - Tr 500 años
  - Tr 100 años (futuro)
- PROBLEMAS DE DRENAJE PRUVIAL**
- PROB. DREN. PLUV. IDENTIFICADOS (IDM, IDU-PNAPU)
- EQUIPAMIENTOS Y SERVICIOS**
- SERVICIOS Y EQUIPAMIENTOS (Fuente: INE, IDU)
  - PUNTOS DE INTERÉS (Fuente: Open Street Map)
- HABITAT**
- VIVIENDA DE PROMOCIÓN PÚBLICA (Fuente: DINOT)
  - PAI APROBADO (Fuente: IDM)
- EXPOSICIÓN DE EDIFICACIONES**
- Construcciones en predios expuestos a prob. dren.
  - Const. en predios frentistas o próximos a prob. dren.
  - Construcciones en predios estudiados por IDM
- INFORMACIÓN HIDROGRÁFICA**
- PADRONES EXPUESTOS A INUNDACIONES**
- Atravesado por cañada
  - Hasta 10m de distancia del eje del curso
  - Hasta 30m de distancia del eje del curso
- BASE CARTOGRÁFICA**
- CURVAS DE NIVEL (Fuente: vuelo IDE 2017-2018)
  - PREDIOS (Fuente: DNC 2022)
  - HIDROLOGÍA (Fuente: OSE, IDE, DINAGUA)
  - PLAYAS (Fuente: MTOP, IDE)
  - CONSTRUCCIONES (Fuente: G. Buildings)

id	tipo_conf	comentario
D_01	Conflicto drenaje	predio atravesado por cañada (parcialmente inundable)
D_02	Conflicto drenaje	Se debe formalizar servidumbre de pluviales
D_04	Conflicto drenaje	Pasaje entre padrones de 5 m para que pase la cañada
D_05	Conflicto drenaje	La cañada atraviesa padrones privados
D_06	Conflicto drenaje	Zona con mas invasiones al pasaje
D_11	Conflicto drenaje	Padrones privados atravesados por curso.
D_13	Conflicto drenaje	Casa que invade el pasaje
D_22	Conflicto drenaje	Invasiones

id_zc	Comentario
227	Cañada desagua a traves de predio privado // Necesidad de expropancion para dar solucion

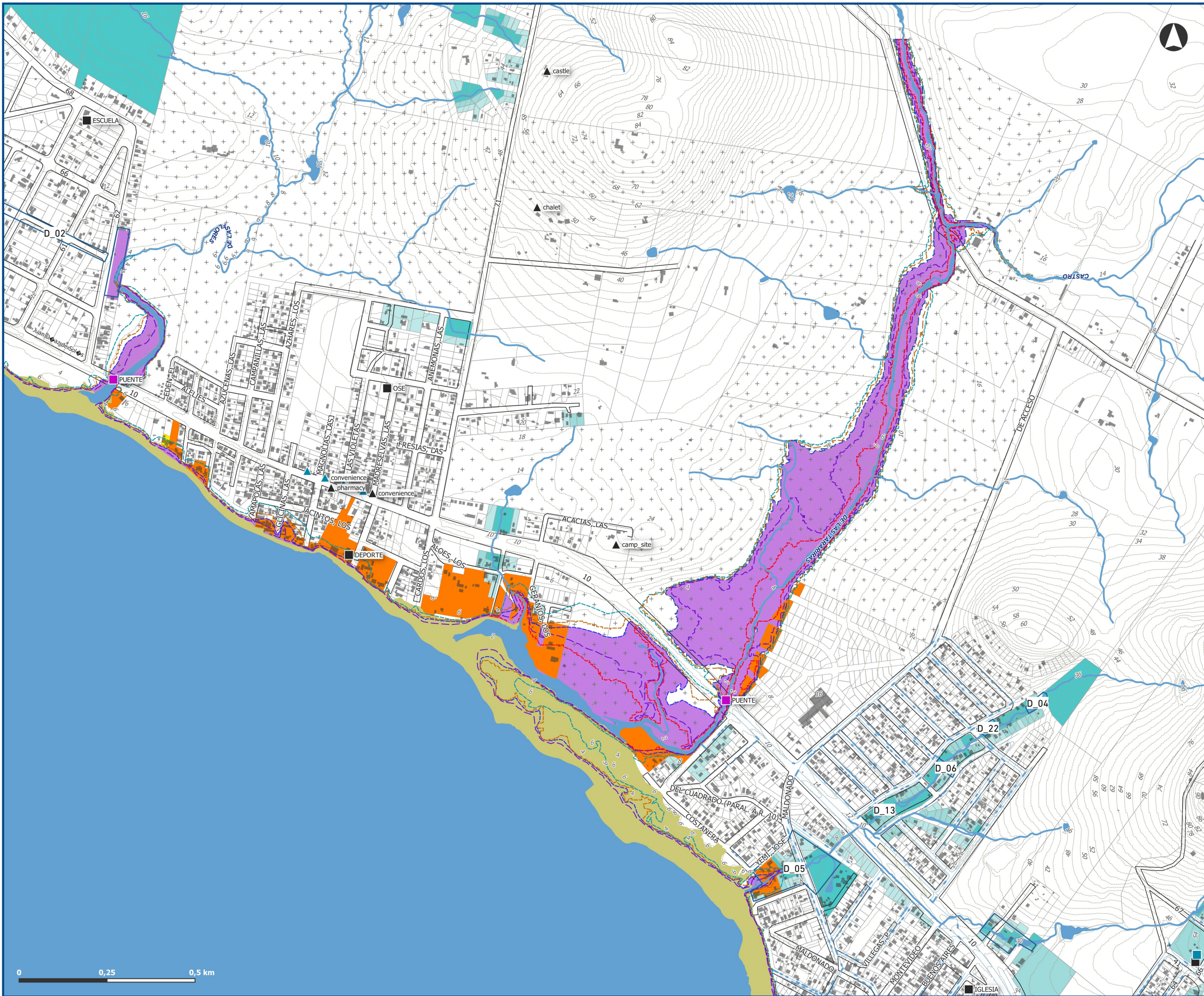


MINISTERIO DE AMBIENTE | DIRECCIÓN NACIONAL DE AGUAS

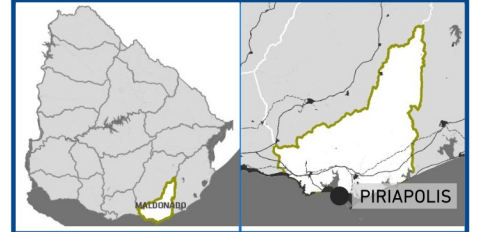
**PIRIAPOLIS**  
 Departamento de MALDONADO  
**PROBLEMAS DRENAJE**  
 VERSIÓN PRELIMINAR

FECHA: DIC 2023 | ESCALA: 1:10000 | TAMAÑO: A3 | Nº: 01  
 VERSIÓN: V2





**LOCALIZACIÓN**



**INFORMACIÓN**



**REFERENCIAS CARTOGRÁFICAS**

- AMENAZA**
- RÍO DE LA PLATA**
- Tr 2 años
  - Tr 10 años
  - Tr 100 años
  - Tr 500 años
  - Tr 100 años (futuro)
- PROBLEMAS DE DRENAJE PLUVIAL**
- PROBLEMAS DRENAJE (Fuente: IDU, PNAU)
- EQUIPAMIENTOS Y SERVICIOS**
- SERVICIOS EN PREDIOS AFECTADOS POR CAÑADAS
  - SERVICIOS EXPUESTOS A INUNDACIÓN COSTERA
  - SERVICIOS Y EQUIPAMIENTOS (Fuente: INE, IDU)
- HABITAT**
- VIVIENDA DE PROMOCIÓN PÚBLICA (Fuente: DINOT)
- INFORMACIÓN HIDROGRÁFICA**
- PADRONES EXPUESTOS A INUNDACIONES**
- Atravesado por cañada
  - Hasta 10m de distancia del eje del curso
  - Hasta 30m de distancia del eje del curso
- RIESGO DE INUNDACIÓN**
- Riesgo ALTO de inundación
  - Riesgo MEDIO de inundación
  - Riesgo BAJO de inundación
  - Riesgo POTENCIAL (futuro) de inundación
- PREDIOS GRANDES PARCIALMENTE EXPUESTOS**
- PREDIOS DE GRANDES DIMENSIONES (Fuente: IDU)
- BASE CARTOGRÁFICA**
- CURVAS DE NIVEL (Fuente: vuelo IDE 2017-2018)
  - PREDIOS (Fuente: DNC 2023)
  - HIDROLOGÍA (Fuente: OSE, IDE, DINAGUA)
  - PLAYAS (Fuente: MTOP, IDE)
  - CONSTRUCCIONES (Fuente: G. Buildings)

MINISTERIO DE AMBIENTE | DIRECCIÓN NACIONAL DE AGUAS

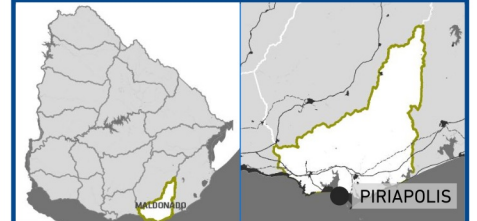
**PIRIAPOLIS**  
 Departamento de MALDONADO  
**MAPA DE RIESGO DIAGNÓSTICO**  
 VERSIÓN PRELIMINAR

FECHA: DIC 2023 | ESCALA: 1:10000 | TAMAÑO: A3 | Nº: 01  
 VERSIÓN: V2





**LOCALIZACIÓN**



**INFORMACIÓN GENERAL**

Blank area for general information.

**REFERENCIAS CARTOGRÁFICAS**

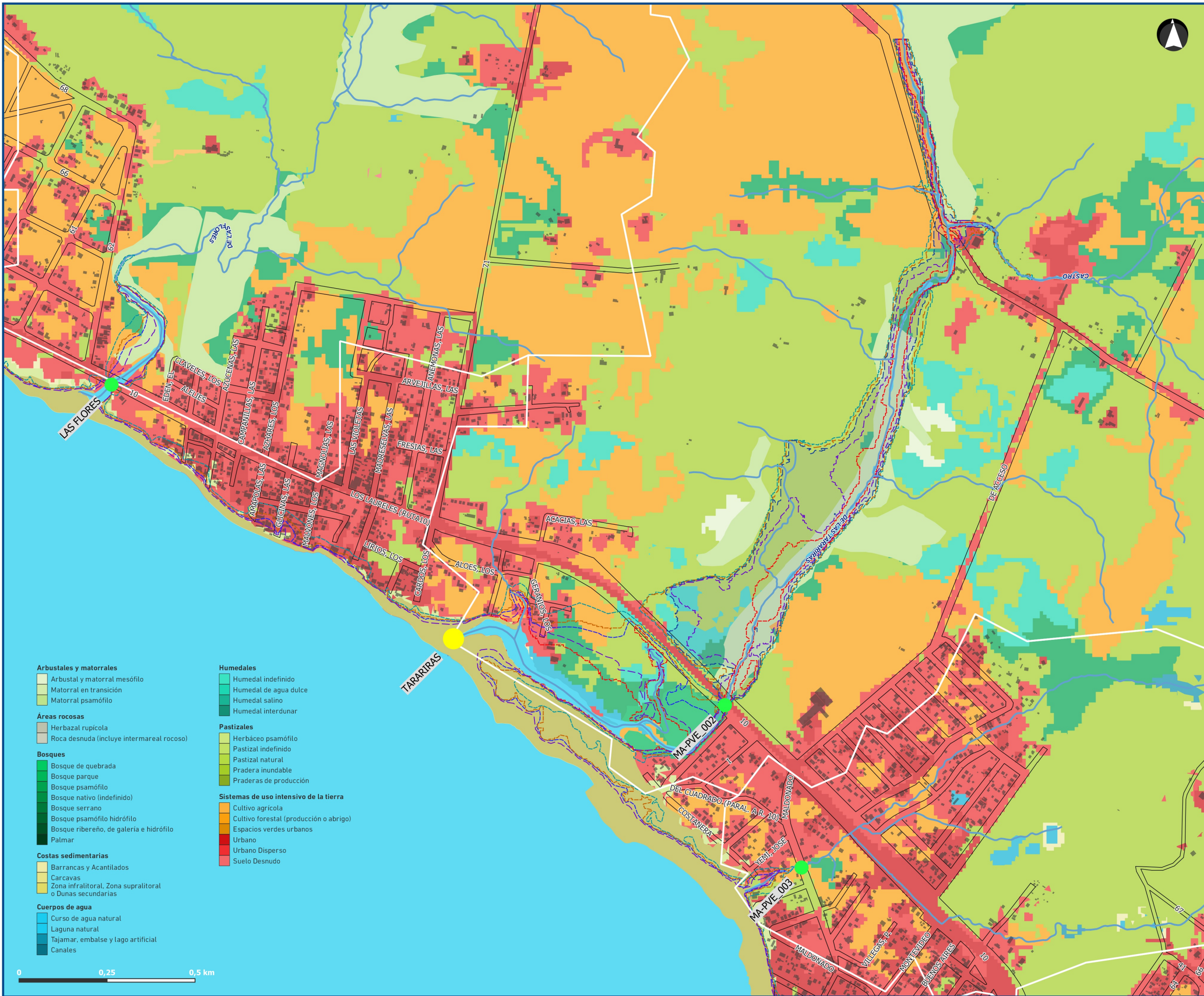
- AMENAZA**
- RÍO DE LA PLATA**
- Tr 2 años
  - Tr 10 años
  - Tr 100 años
  - Tr 500 años
  - Tr 100 años (futuro)
- EQUIPAMIENTOS Y SERVICIOS**
- SERVICIOS (Fuente: INE)
  - EQUIPAMIENTOS (Fuente: IDU)
- HABITAT**
- VIVIENDA DE PROMOCIÓN PÚBLICA (Fuente: DINOT)
- EXPOSICIÓN DE EDIFICACIONES (G. BUILDINGS)**
- Construcciones expuestas a Tr 10 años
  - Construcciones expuestas a Tr 100 años
  - Construcciones expuestas a Tr 500 años
  - MA-PIR\_const-exp-tr100-futuro-La-Cascada\_pg
- BASE CARTOGRÁFICA**
- CURVAS DE NIVEL (Fuente: vuelo IDE 2017-2018)
  - PREDIOS (Fuente: DNC 2023)
  - HIDROLOGÍA (Fuente: OSE, IDE, DINAGUA)
  - PLAYAS (Fuente: MTOP, IDE)
  - CONSTRUCCIONES (Fuente: G. Buildings)
- PROF. AGUA ESCENARIO TR100 (actual)**
- Menor a 0.3 m
  - Entre 0.3 y 1.2 m
  - Entre 1.2 y 2.5
  - Mayor a 2.5 m

MINISTERIO DE AMBIENTE | DIRECCIÓN NACIONAL DE AGUAS

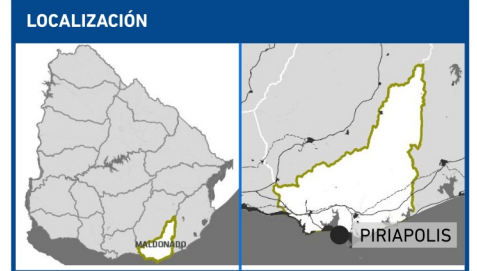
**PIRIAPOLIS**  
 Departamento de MALDONADO  
**PROFUNDIDAD DE AGUA. LA CASCADA Y PEREIRA**  
 VERSIÓN PRELIMINAR

FECHA: DIC 2023 | ESCALA: 1:10000 | TAMAÑO: A3 | Nº: X  
 VERSIÓN: V1





- Arbustales y matorrales**
  - Arbustal y matorral mesófilo
  - Matorral en transición
  - Matorral psamófilo
- Áreas rocosas**
  - Herbazal rupícola
  - Roca desnuda (incluye intermareal rocoso)
- Bosques**
  - Bosque de quebrada
  - Bosque parque
  - Bosque psamófilo
  - Bosque nativo (indefinido)
  - Bosque serrano
  - Bosque psamófilo hidrófilo
  - Bosque ribereño, de galería e hidrófilo
  - Palmar
- Costas sedimentarias**
  - Barrancas y Acantilados
  - Carcavas
  - Zona infralitoral, Zona supralitoral o Dunas secundarias
- Cuerpos de agua**
  - Curso de agua natural
  - Laguna natural
  - Tajamar, embalse y lago artificial
  - Canales
- Humedales**
  - Humedal indefinido
  - Humedal de agua dulce
  - Humedal salino
  - Humedal interdunar
- Pastizales**
  - Herbáceo psamófilo
  - Pastizal indefinido
  - Pastizal natural
  - Pradera inundable
  - Praderas de producción
- Sistemas de uso intensivo de la tierra**
  - Cultivo agrícola
  - Cultivo forestal (producción o abrigo)
  - Espacios verdes urbanos
  - Urbano
  - Urbano Disperso
  - Suelo Desnudo



**INFORMACIÓN**

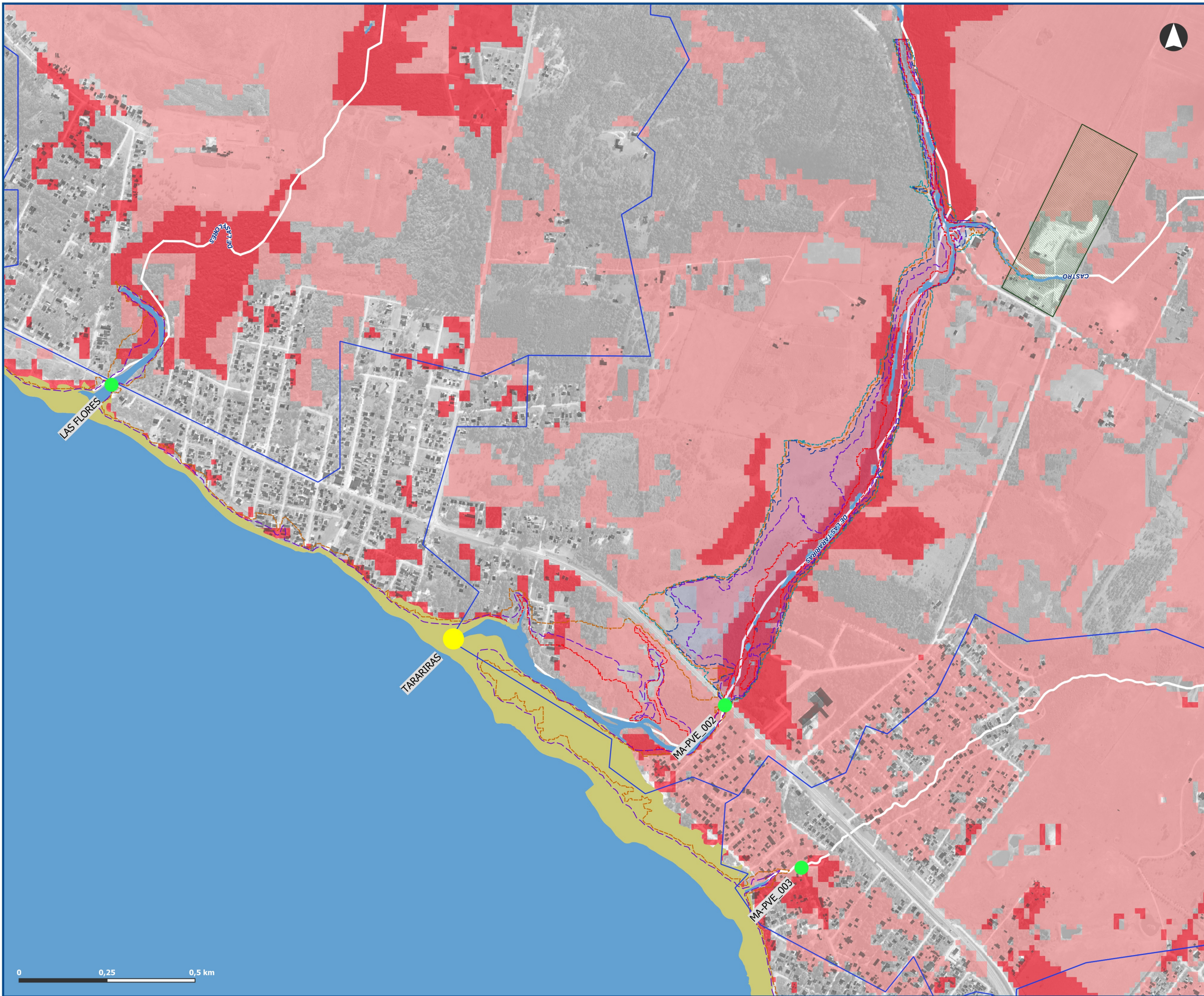
**REFERENCIAS CARTOGRÁFICAS**

**AMENAZA**

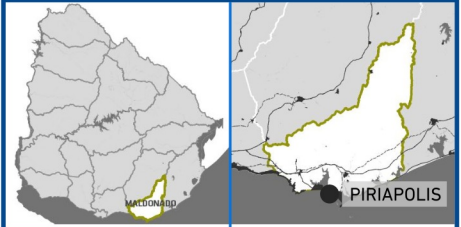
- Tr 2 años
- Tr 10 años
- Tr 100 años
- Tr 500 años
- Tr 100 años (escenario futuro)

**BASE CARTOGRÁFICA**

- MANZANAS (Fuente: IDE CDP)
- HIDROLOGÍA (Fuente: OSE, IDE, DINAGUA)
- PLAYAS (Fuente: MTOP, IDE)
- CONSTRUCCIONES (Fuente: G. Buildings)



LOCALIZACIÓN



INFORMACIÓN

INFORMACIÓN

REFERENCIAS CARTOGRÁFICAS

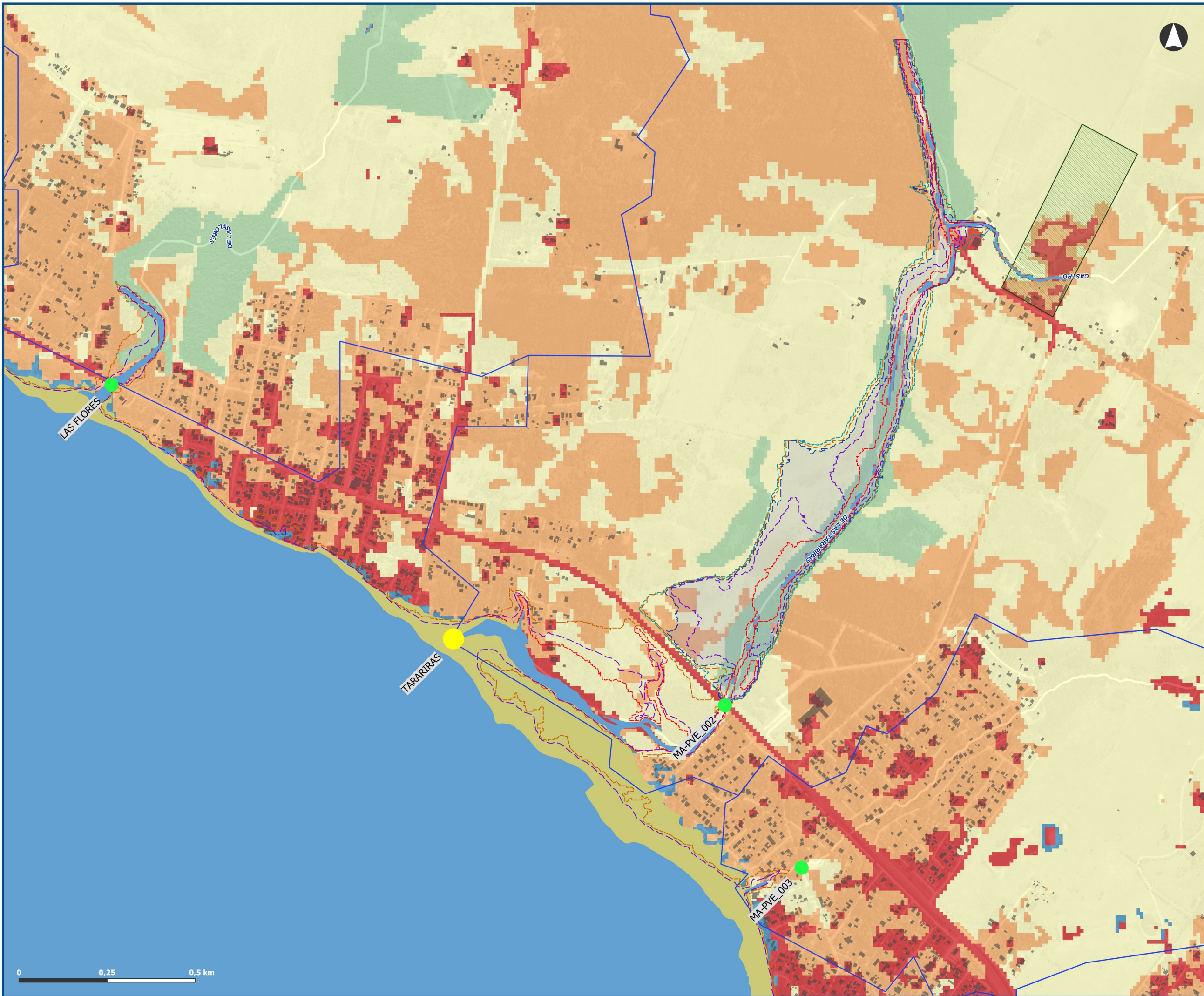
- AMENAZA
- Tr 2 años
  - Tr 10 años
  - Tr 100 años
  - Tr 500 años
  - Tr 100 años (escenario futuro)
- BASE CARTOGRÁFICA
- MANZANAS (Fuente: IDE CDP)
  - HIDROLOGÍA (Fuente: OSE, IDE, DINAGUA)
  - PLAYAS (Fuente: MTOP, IDE)
  - CONSTRUCCIONES (Fuente: G. Buildings)
- CAPACIDAD DE INFILTRACIÓN
- Diferencia NC futuro - NC actual
- 0,0000 - 10,0000
  - > 10,0000

MINISTERIO DE AMBIENTE | DIRECCIÓN NACIONAL DE AGUAS

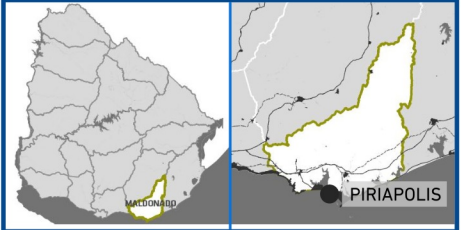
**PIRIAPOLIS**  
Departamento de MALDONADO  
**INFILTRACIÓN - ESCENARIO FUTURO**  
VERSIÓN PRELIMINAR

FECHA: DIC 2023 | ESCALA: 1:10000 | TAMAÑO: A3 | Nº: 01  
VERSIÓN: V2





LOCALIZACIÓN



INFORMACIÓN

Blank information section.

REFERENCIAS CARTOGRÁFICAS

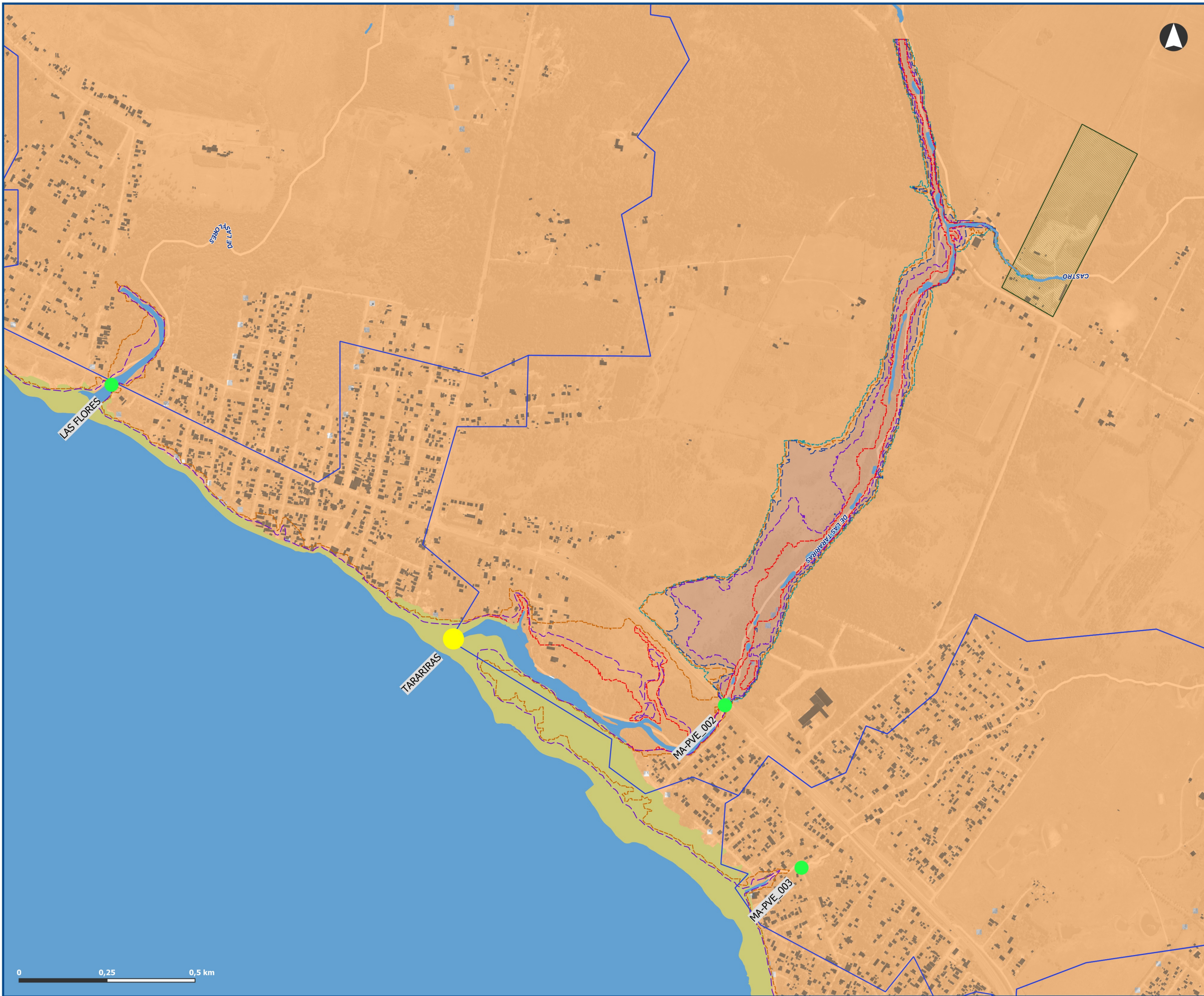
- AMENAZA**
- Tr 2 años
  - Tr 10 años
  - Tr 100 años
  - Tr 500 años
  - Tr 100 años (escenario futuro)
- BASE CARTOGRÁFICA**
- MANZANAS (Fuente: IDE CDP)
  - HIDROLOGÍA (Fuente: OSE, IDE, DINAGUA)
  - PLAYAS (Fuente: MTOP, IDE)
  - CONSTRUCCIONES (Fuente: G. Buildings)
- CAPACIDAD DE INFILTRACIÓN**
- Numero de curva
- <= 44,0000
  - 44,0000 - 58,0000
  - 58,0000 - 72,0000
  - 72,0000 - 86,0000
  - > 86,0000

MINISTERIO DE AMBIENTE | DIRECCIÓN NACIONAL DE AGUAS

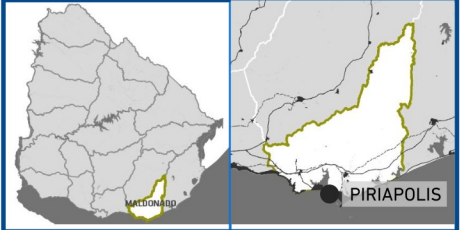
**PIRIAPOLIS**  
 Departamento de MALDONADO  
**NUMERO DE CURVA ACTUAL**  
 VERSIÓN PRELIMINAR

FECHA: DIC 2023 | ESCALA: 1:10000 | TAMAÑO: A3 | Nº: 01  
 VERSIÓN: V2





**LOCALIZACIÓN**



**INFORMACIÓN**

Blank information section.

**REFERENCIAS CARTOGRÁFICAS**

- AMENAZA**
- Tr 2 años
  - Tr 10 años
  - Tr 100 años
  - Tr 500 años
  - Tr 100 años (escenario futuro)
- BASE CARTOGRÁFICA**
- MANZANAS (Fuente: IDE CDP)
  - HIDROLOGÍA (Fuente: OSE, IDE, DINAGUA)
  - PLAYAS (Fuente: MTOP, IDE)
  - CONSTRUCCIONES (Fuente: G. Buildings)
- CAPACIDAD DE INFILTRACIÓN**
- Numero de curva
- <= 44,0000
  - 44,0000 - 58,0000
  - 58,0000 - 72,0000
  - 72,0000 - 86,0000
  - > 86,0000

MINISTERIO DE AMBIENTE | DIRECCIÓN NACIONAL DE AGUAS

**PIRIAPOLIS**  
 Departamento de MALDONADO  
**NUMERO DE CURVA FUTURO**  
 VERSIÓN PRELIMINAR

FECHA: DIC 2023 | ESCALA: 1:10000 | TAMAÑO: A3 | Nº: 01  
 VERSIÓN: V2

