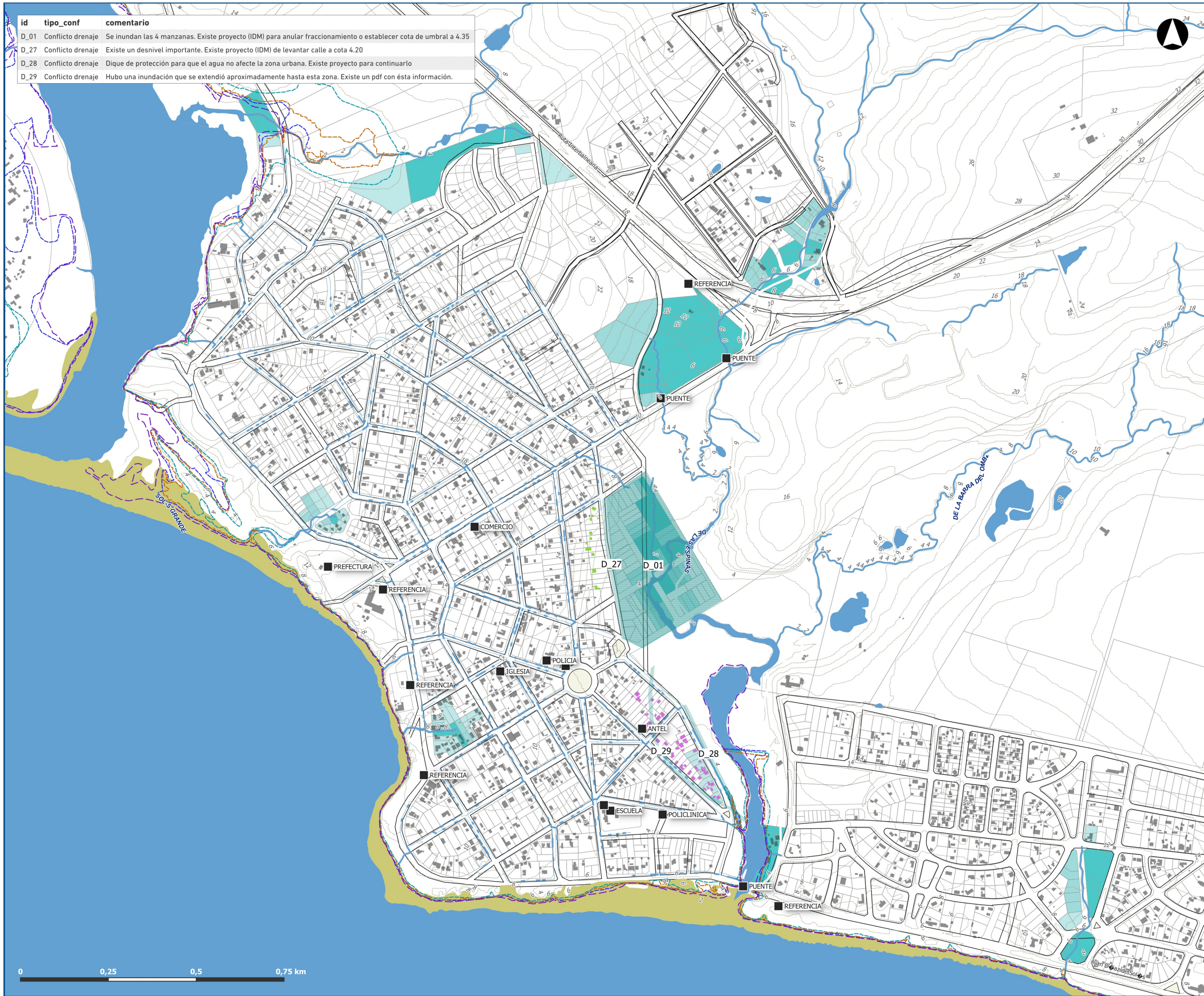
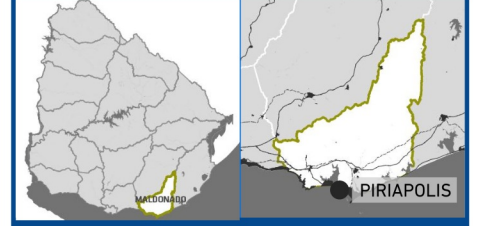


id	tipo_conf	comentario
D_01	Conflicto drenaje	Se inundan las 4 manzanas. Existe proyecto (IDM) para anular fraccionamiento o establecer cota de umbral a 4.35
D_27	Conflicto drenaje	Existe un desnivel importante. Existe proyecto (IDM) de levantar calle a cota 4.20
D_28	Conflicto drenaje	Dique de protección para que el agua no afecte la zona urbana. Existe proyecto para continuarlo
D_29	Conflicto drenaje	Hubo una inundación que se extendió aproximadamente hasta esta zona. Existe un pdf con ésta información.



LOCALIZACIÓN



INFORMACIÓN GENERAL

MINISTERIO DE AMBIENTE | DIRECCIÓN NACIONAL DE AGUAS

REFERENCIAS CARTOGRÁFICAS

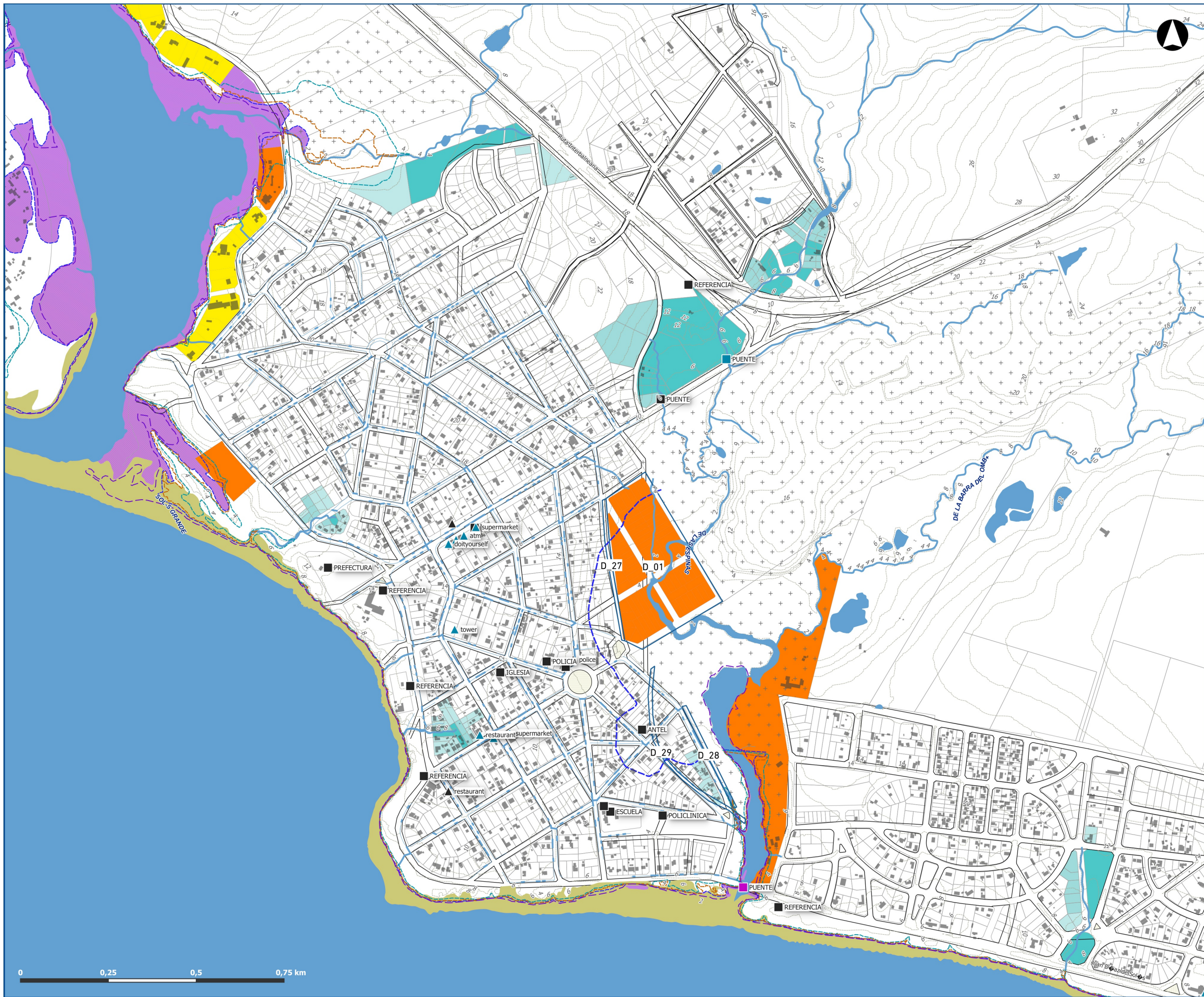
- AMENAZA**
- RIO DE LA PLATA**
- Tr 10 años
 - Tr 100 años
 - Tr 500 años
 - Tr 100 años (futuro)
- PROBLEMAS DE DRENAJE PRUVIAL**
- PROB. DREN. PLUV. IDENTIFICADOS (IDM, IDU-PNAPU)
- CATASTRO PLUVIAL**
- COLECTORES PLUVIALES (Fuente IDM)**
- sin problemas identificados
 - con problemas identificados
- EQUIPAMIENTOS Y SERVICIOS**
- SERVICIOS Y EQUIPAMIENTOS (Fuente: INE, IDU)
 - PUNTOS DE INTERÉS (Fuente: Open Street Map)
- HABITAT**
- VIVIENDA DE PROMOCIÓN PÚBLICA (Fuente: DINOT)
 - PAI APROBADO (Fuente: IDM)
- EXPOSICIÓN DE EDIFICACIONES**
- Construcciones en predios expuestos a prob. dren.
 - Const. en predios frentistas o próximos a prob. dren.
 - Construcciones en predios estudiados por IDM
- INFORMACIÓN HIDROGRÁFICA**
- PADRONES EXPUESTOS A INUNDACIONES**
- Atravesado por cañada
 - Hasta 10m de distancia del eje del curso
 - Hasta 30m de distancia del eje del curso
- BASE CARTOGRÁFICA**
- CURVAS DE NIVEL (Fuente: vuelo IDE 2017-2018)
 - PREDIOS (Fuente: DNC 2022)
 - HIDROLOGÍA (Fuente: OSE, IDE, DINAGUA)
 - PLAYAS (Fuente: MTOP, IDE)
 - CONSTRUCCIONES (Fuente: G. Buildings)

MINISTERIO DE AMBIENTE | DIRECCIÓN NACIONAL DE AGUAS

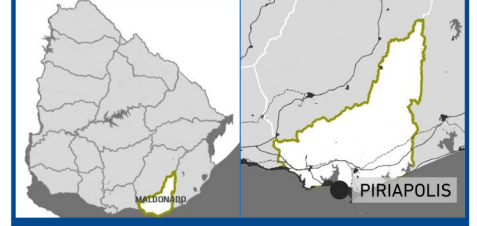
PIRIAPOLIS
 Departamento de MALDONADO
PROBLEMAS DE DRENAJE. Ao. ESPINAS
 VERSIÓN PRELIMINAR

FECHA: DIC 2023 | ESCALA: 1:10000 | TAMAÑO: A3 | N°: 02
 VERSIÓN: V2





LOCALIZACIÓN



INFORMACIÓN GENERAL



REFERENCIAS CARTOGRÁFICAS

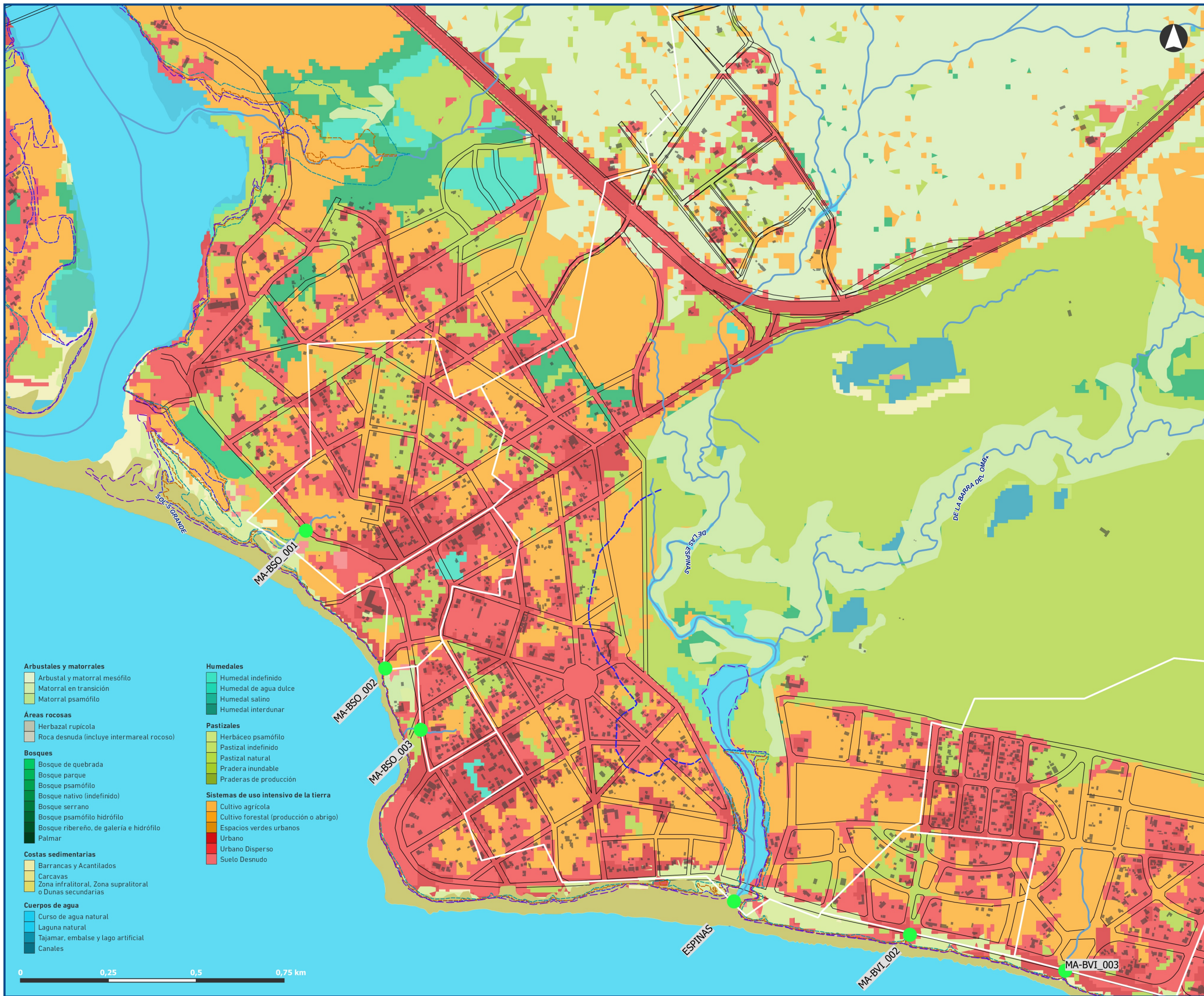
- AMENAZA**
- RÍO DE LA PLATA**
- Tr 10 años
 - Tr 100 años
 - Tr 500 años
 - Tr 100 años (futuro)
- PROBLEMAS DE DRENAJE PLUVIAL**
- PROBLEMAS DRENAJE (Fuente: IDU, PNAU)
- EQUIPAMIENTOS Y SERVICIOS**
- SERVICIOS EN PREDIOS AFECTADOS POR CAÑADAS
 - SERVICIOS EXPUESTOS A INUNDACIÓN COSTERA
 - SERVICIOS Y EQUIPAMIENTOS (Fuente: INE, IDU)
- HABITAT**
- VIVIENDA DE PROMOCIÓN PÚBLICA (Fuente: DINOT)
- INFORMACIÓN HIDROGRÁFICA**
- PADRONES EXPUESTOS A INUNDACIONES**
- Atravesado por cañada
 - Hasta 10m de distancia del eje del curso
 - Hasta 30m de distancia del eje del curso
- RIESGO DE INUNDACIÓN**
- Riesgo ALTO de inundación
 - Riesgo MEDIO de inundación
 - Riesgo BAJO de inundación
 - Riesgo POTENCIAL (futuro) de inundación
- PREDIOS GRANDES PARCIALMENTE EXPUESTOS**
- PREDIOS DE GRANDES DIMENSIONES (Fuente: IDU)
- BASE CARTOGRÁFICA**
- CURVAS DE NIVEL (Fuente: vuelo IDE 2017-2018)
 - PREDIOS (Fuente: DNC 2023)
 - HIDROLOGÍA (Fuente: OSE, IDE, DINAGUA)
 - PLAYAS (Fuente: MTOP, IDE)
 - CONSTRUCCIONES (Fuente: G. Buildings)

MINISTERIO DE AMBIENTE | DIRECCIÓN NACIONAL DE AGUAS

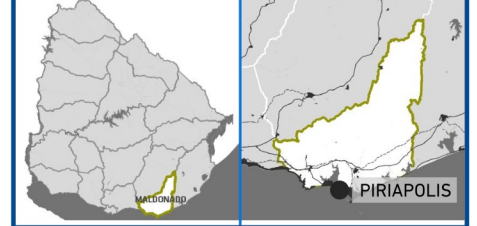
PIRIAPOLIS
 Departamento de MALDONADO
 MAPA DE RIESGO. Ao. ESPINAS
 VERSIÓN PRELIMINAR

FECHA: DIC 2023 | ESCALA: 1:10000 | TAMAÑO: A3 | N°: 03
 VERSIÓN: V2





LOCALIZACIÓN



INFORMACIÓN

Blank area for additional information.

REFERENCIAS CARTOGRÁFICAS

- AMENAZA**
- Tr 2 años
 - Tr 10 años
 - Tr 100 años
 - Tr 500 años
 - Tr 100 años (escenario futuro)
- BASE CARTOGRÁFICA**
- MANZANAS (Fuente: IDE CDP)
 - HIDROLOGÍA (Fuente: OSE, IDE, DINAGUA)
 - PLAYAS (Fuente: MTOP, IDE)
 - CONSTRUCCIONES (Fuente: G. Buildings)

MINISTERIO DE AMBIENTE | DIRECCIÓN NACIONAL DE AGUAS

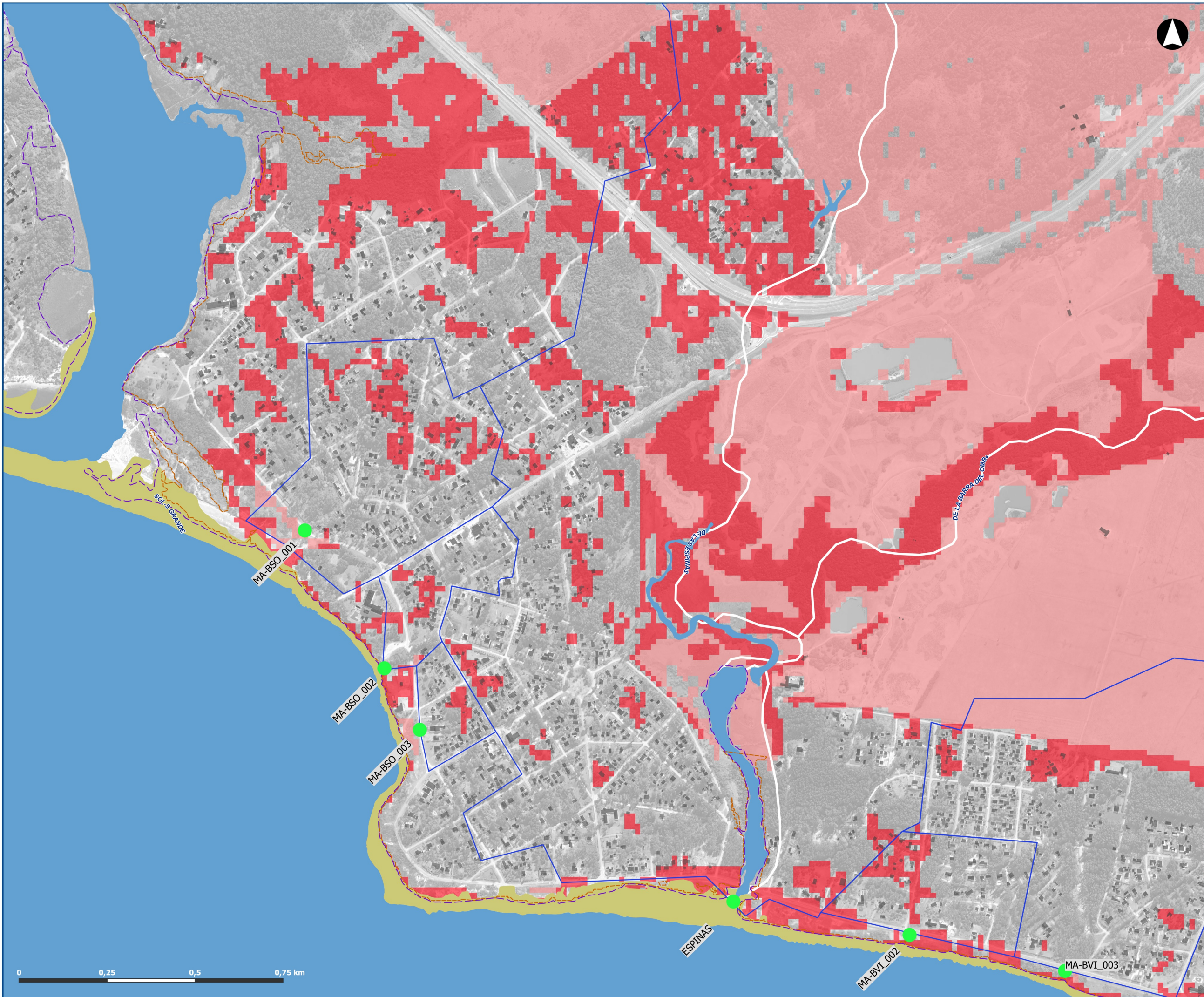
PIRIAPOLIS
 Departamento de MALDONADO
ECOSISTEMAS
 VERSIÓN PRELIMINAR

FECHA: DIC 2023 | ESCALA: 1:10000 | TAMAÑO: A3 | Nº: 01
 VERSIÓN: V1

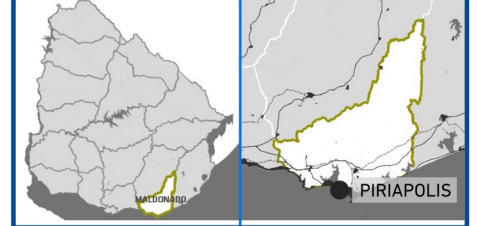


- Arbustales y matorrales**
- Arbustal y matorral mesófilo
 - Matorral en transición
 - Matorral psamófilo
- Áreas rocosas**
- Herbazal rupícola
 - Roca desnuda (incluye intermareal rocoso)
- Bosques**
- Bosque de quebrada
 - Bosque parque
 - Bosque psamófilo
 - Bosque nativo (indefinido)
 - Bosque serrano
 - Bosque psamófilo hidrófilo
 - Bosque ribereño, de galería e hidrófilo
 - Palmar
- Costas sedimentarias**
- Barrancas y Acantilados
 - Carcavas
 - Zona infralitoral, Zona supralitoral o Dunas secundarias
- Cuerpos de agua**
- Curso de agua natural
 - Laguna natural
 - Tajamar, embalse y lago artificial
 - Canales
- Humedales**
- Humedal indefinido
 - Humedal de agua dulce
 - Humedal salino
 - Humedal interdunar
- Pastizales**
- Herbáceo psamófilo
 - Pastizal indefinido
 - Pastizal natural
 - Pradera inundable
 - Praderas de producción
- Sistemas de uso intensivo de la tierra**
- Cultivo agrícola
 - Cultivo forestal (producción o abrigo)
 - Espacios verdes urbanos
 - Urbano
 - Urbano Disperso
 - Suelo Desnudo





LOCALIZACIÓN



INFORMACIÓN

Blank area for additional information.

REFERENCIAS CARTOGRÁFICAS

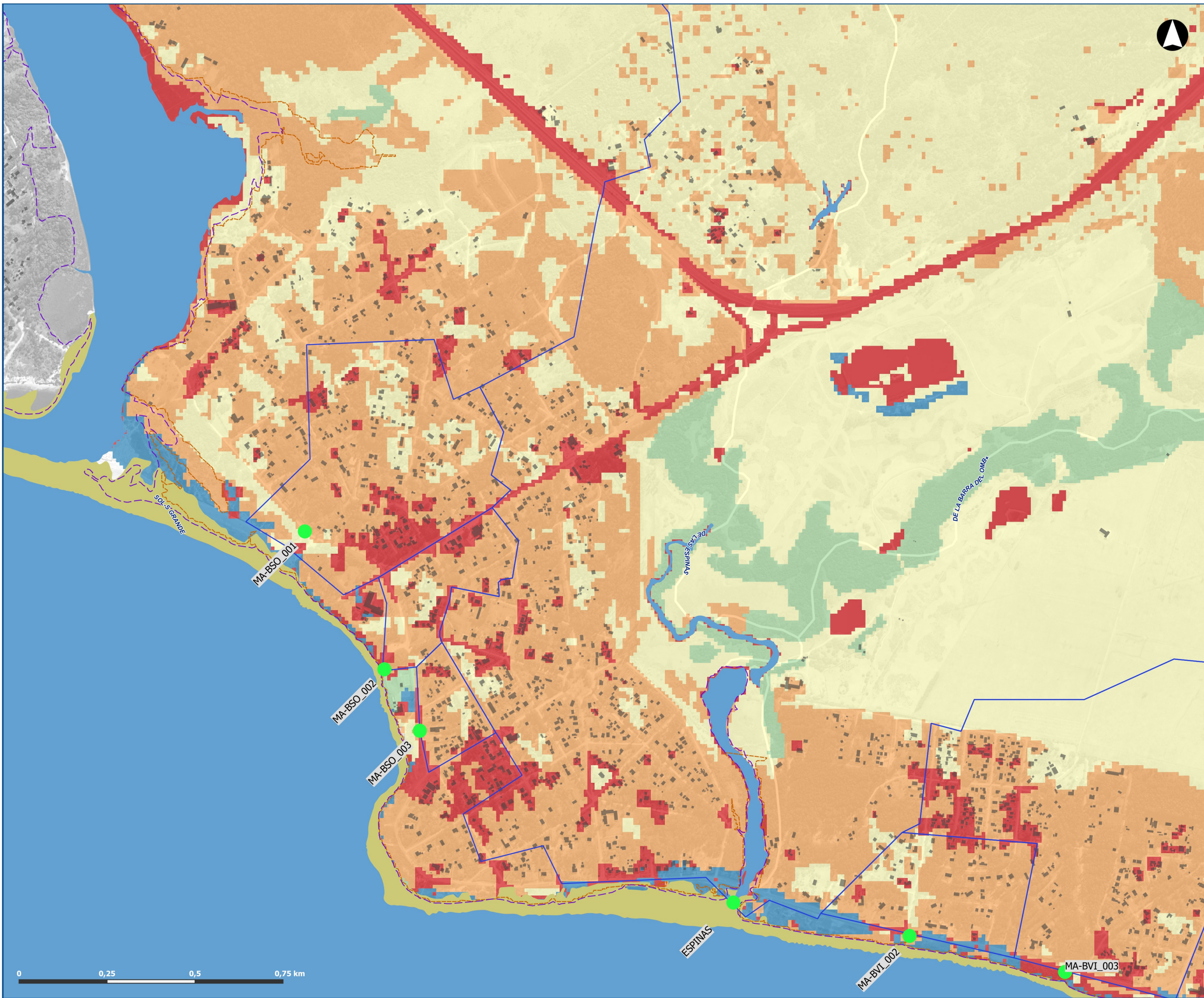
- AMENAZA**
- Tr 2 años
 - Tr 10 años
 - Tr 100 años
 - Tr 500 años
 - Tr 100 años (escenario futuro)
- BASE CARTOGRÁFICA**
- MANZANAS (Fuente: IDE CDP)
 - HIDROLOGÍA (Fuente: OSE, IDE, DINAGUA)
 - PLAYAS (Fuente: MTOP, IDE)
 - CONSTRUCCIONES (Fuente: G. Buildings)
- CAPACIDAD DE INFILTRACIÓN**
- Diferencia NC futuro - NC actual
- 0,0000 - 10,0000
 - > 10,0000

MINISTERIO DE AMBIENTE | DIRECCIÓN NACIONAL DE AGUAS

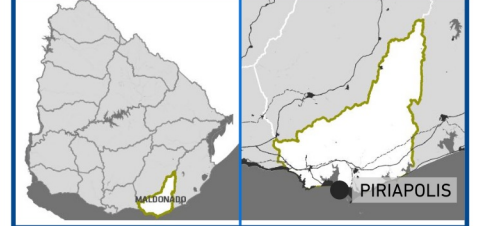
PIRIAPOLIS
 Departamento de MALDONADO
INFILTRACIÓN - ESCENARIO FUTURO
 VERSIÓN PRELIMINAR

FECHA: DIC 2023 | ESCALA: 1:10000 | TAMAÑO: A3 | Nº: 01
 VERSIÓN: V2





LOCALIZACIÓN



INFORMACIÓN

Blank area for additional information.

REFERENCIAS CARTOGRÁFICAS

- AMENAZA**
- Tr 2 años
 - Tr 10 años
 - Tr 100 años
 - Tr 500 años
 - Tr 100 años (escenario futuro)
- BASE CARTOGRÁFICA**
- MANZANAS (Fuente: IDE CDP)
 - HIDROLOGÍA (Fuente: OSE, IDE, DINAGUA)
 - PLAYAS (Fuente: MTOP, IDE)
 - CONSTRUCCIONES (Fuente: G. Buildings)
- CAPACIDAD DE INFILTRACIÓN**
- Numero de curva
- <= 44,0000
 - 44,0000 - 58,0000
 - 58,0000 - 72,0000
 - 72,0000 - 86,0000
 - > 86,0000

MINISTERIO DE AMBIENTE | DIRECCIÓN NACIONAL DE AGUAS

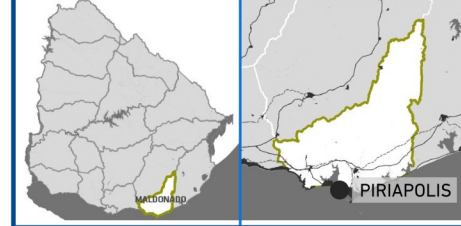
PIRIAPOLIS
 Departamento de MALDONADO
NUMERO DE CURVA ACTUAL
 VERSIÓN PRELIMINAR

FECHA: DIC 2023 | ESCALA: 1:10000 | TAMAÑO: A3 | Nº: 01
 VERSIÓN: V2





LOCALIZACIÓN



INFORMACIÓN

Blank area for additional information.

REFERENCIAS CARTOGRÁFICAS

- AMENAZA**
- Tr 2 años
 - Tr 10 años
 - Tr 100 años
 - Tr 500 años
 - Tr 100 años (escenario futuro)
- BASE CARTOGRÁFICA**
- MANZANAS (Fuente: IDE CDP)
 - HIDROLOGÍA (Fuente: OSE, IDE, DINAGUA)
 - PLAYAS (Fuente: MTOP, IDE)
 - CONSTRUCCIONES (Fuente: G. Buildings)
- CAPACIDAD DE INFILTRACIÓN**
- Numero de curva
- <= 44,0000
 - 44,0000 - 58,0000
 - 58,0000 - 72,0000
 - 72,0000 - 86,0000
 - > 86,0000

MINISTERIO DE AMBIENTE | DIRECCIÓN NACIONAL DE AGUAS

PIRIAPOLIS
 Departamento de MALDONADO
NUMERO DE CURVA FUTURO
 VERSIÓN PRELIMINAR

FECHA: DIC 2023 | ESCALA: 1:10000 | TAMAÑO: A3 | Nº: 01
 VERSIÓN: V2

